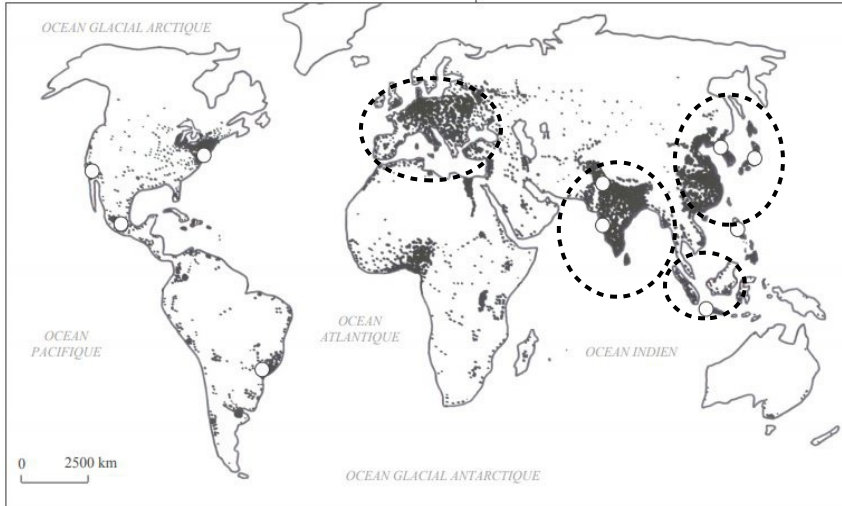




### Exercice 1

A partir de vos observations et de ce que vous avez fait en classe, complétez la légende de ce planisphère.

#### Titre : La répartition de la population mondiale



#### Légende :

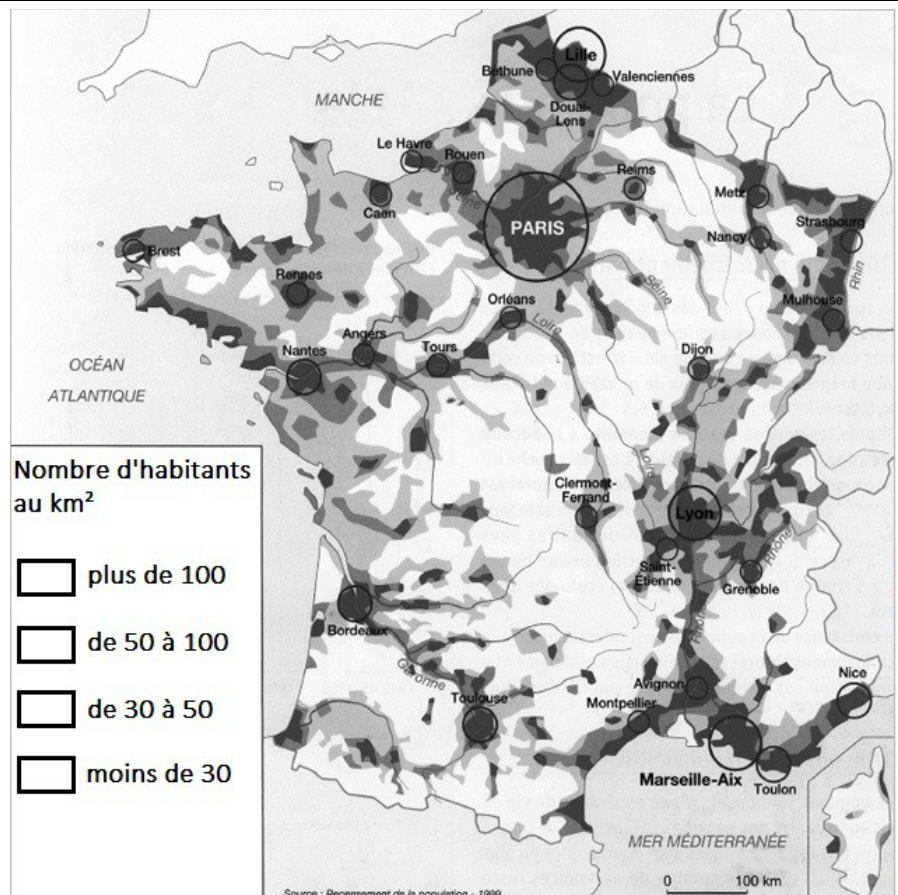
Principaux foyers de peuplement

500 000 habitants



### Exercice 2

A partir de vos observations, complétez la légende de cette carte qui représente les densités de population en France.



#### Nombre d'habitants au km<sup>2</sup>

- plus de 100
- de 50 à 100
- de 30 à 50
- moins de 30

Source : Recensement de la population - 1999

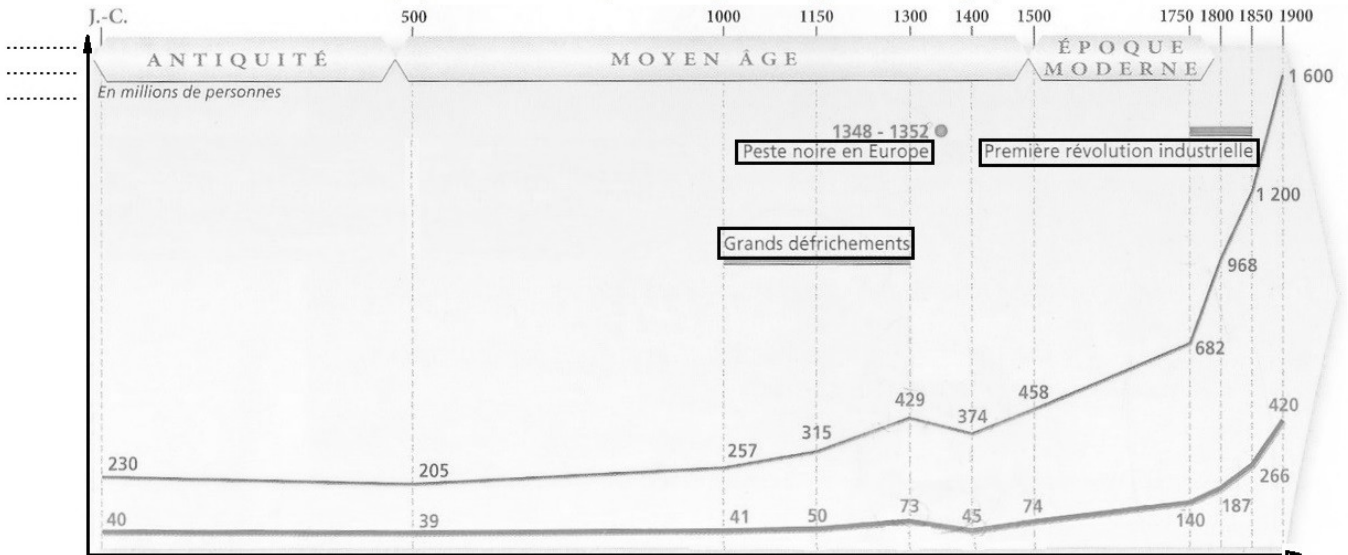


### Exercice 3

Complétez ce graphique représentant l'évolution de la population européenne :

- placez l'axe du temps et l'axe de la population
- complétez la légende avec les figurés adaptés

#### Titre : L'évolution de la population européenne par rapport à la population mondiale



Légende :

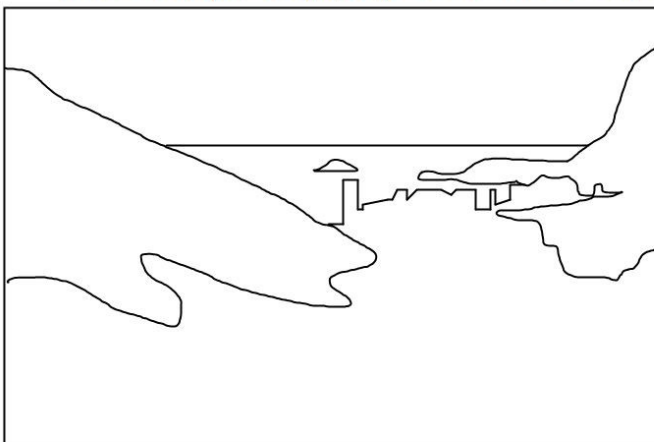
- population européenne
- Grands événements européens
- population mondiale



### Exercice 4

Complétez ce croquis de paysage en utilisant les bons figurés de surface (aux crayons de couleurs)

#### Titre : Croquis de paysage de la ville de Sao Paulo au Brésil (Amérique)



Légende :

- Habitations
- Montagnes
- Océan



### Exercice 5

A partir de ce que vous avez vu en cours et en utilisant votre réflexion, reliez chaque espace géographique au figuré qui pourrait le représenter sur un schéma ou un croquis.

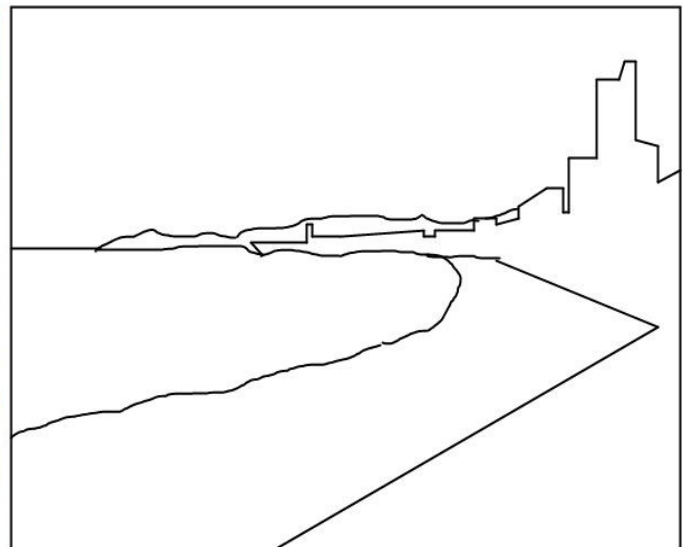
- |                                       |   |   |  |
|---------------------------------------|---|---|--|
| Des habitations                       | ◇ | ◇ | <span style="background-color: #c0c0c0; padding: 2px;">marron</span> |
| La mer                                | ◇ | ◇ | vert   |
| Le déplacement de plusieurs personnes | ◇ | ◇ | <span style="background-color: #c0c0c0; padding: 2px;">gris</span>   |
| Des montagnes                         | ◇ | ◇ | <span style="background-color: #c0c0c0; padding: 2px;">rouge</span>  |
| Les échanges d'argent                 | ◇ | ◇ | rouge  |
| Des routes                            | ◇ | ◇ | <span style="background-color: #c0c0c0; padding: 2px;">bleu</span>   |
| Des usines                            | ◇ | ◇ | Gris ou noir   |



### Exercice 6

Après avoir reporté sur le croquis les figurés de la légende, expliquez selon vous pourquoi on a choisi de représenter chaque élément avec ces figurés particuliers

Titre : Port Island Kobé au Japon (Asie)



Légende :

hôtels

plage

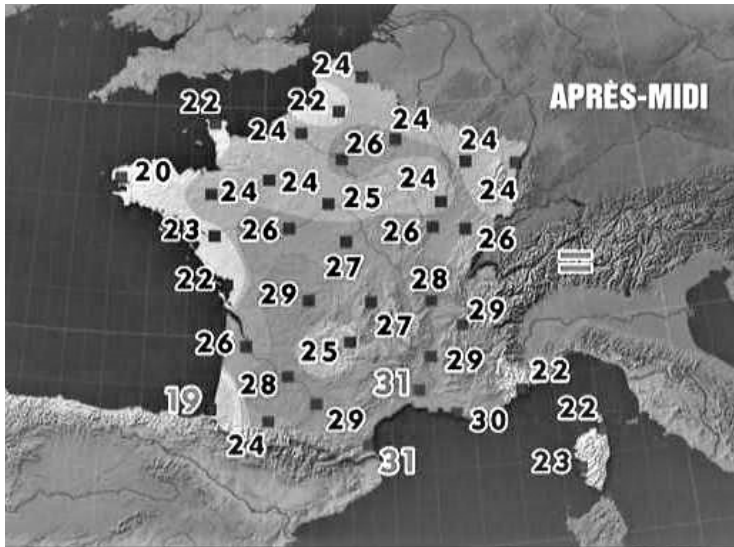
montagnes

mer



### Exercice 7

A partir de vos observations, tentez d'expliquer la légende de cette carte météorologique.



1 ) Selon vous, à quoi correspondent les figurés de surface suivants ?

- .....
- .....
- .....

2 ) A quoi correspondent les figurés ponctuels ?

- .....

.extrait du bulletin météo de TF1 du 02/07/2019

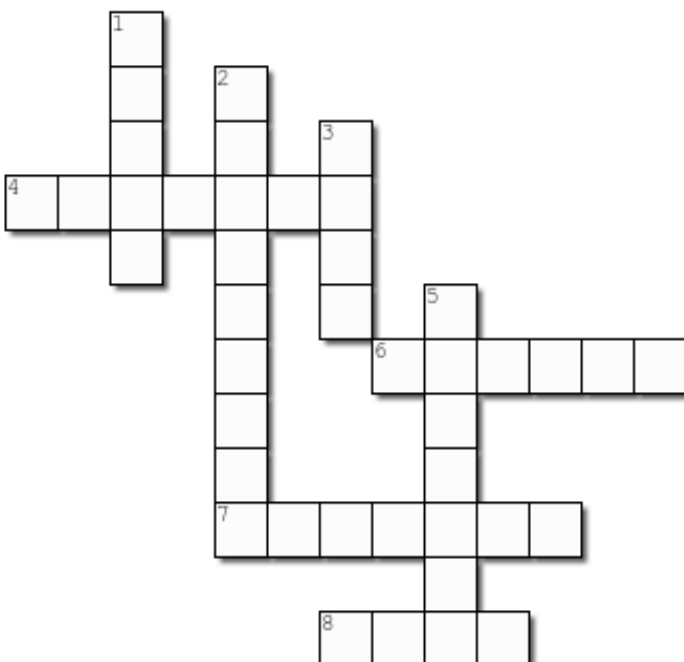
3 ) A quoi correspondent les figurés de valeur ?

- 25 .....



### Exercice 8

Complétez ces mots croisés à partir du vocabulaire de cartographie vu en classe.



#### Horizontal

- 4. texte en dessous d'une production graphique qui permet de la comprendre
- 6. couleur utilisée pour représenter les montagnes
- 7. une plage de couleur sur une carte est un figuré de...
- 8. couleur utilisée pour représenter les mers, les rivières ...

#### Vertical

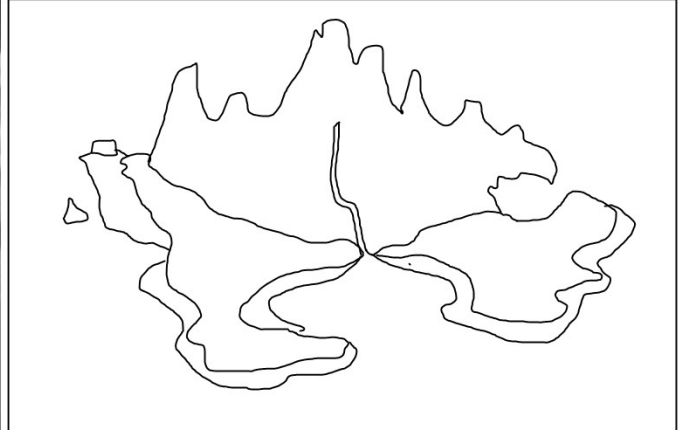
- 1. couleur utilisée pour représenter les habitations
- 2. les points, les carrés, triangles sur des cartes sont des figurés...
- 3. couleur utilisée pour représenter la végétation
- 5. espace observé



### Exercice 9

A partir de vos observations et de la méthode que vous avez acquise, complétez ce schéma avec des figurés de surface colorés. N'oubliez pas le figuré adapté pour le lieu d'amarrage du bateau des pirates.

Titre : Croquis du Pays Imaginaire de Peter Pan



**Légende :**

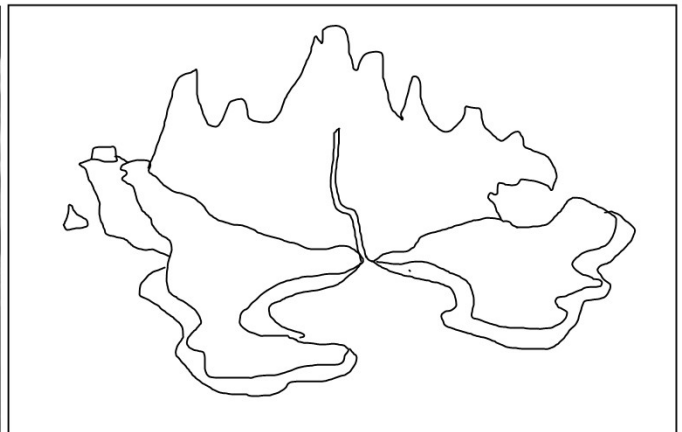
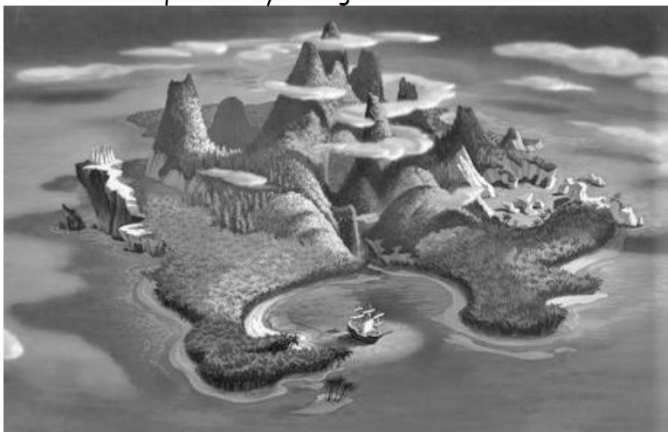
- habitations des Indiens
- montagnes et rochers
- plages
- mer et rivière
- lieu d'amarrage du bateau des pirates



### Exercice 10

A partir de vos observations et de la méthode que vous avez acquise, complétez ce schéma avec des figurés de surface hachurés. N'oubliez pas le figuré adapté pour le lieu d'amarrage du bateau des pirates.

Titre : Croquis du Pays Imaginaire de Peter Pan



**Légende :**

- habitations des Indiens
- montagnes et rochers
- plages
- mer et rivière
- lieu d'amarrage du bateau des pirates