

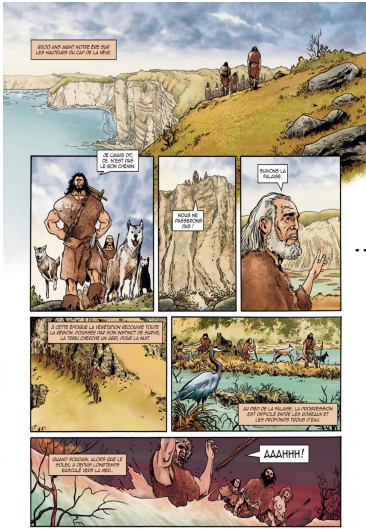


# Comprendre un document



## Exercice 1

Trouvez la nature de chacun de ces documents :



### 4 Les sépultures préhistoriques

La célébration des mystères de la vie et de la mort est attestée par les premières sépultures. Les offrandes déposées dans la fosse qui entouraient le défunt les accompagnaient dans l'au-delà... pour le voyage dans la vie future. Souvent, elles étaient saupoudrées d'ocre rouge – la couleur du sang, témoignage de la vie. Peut-être voulait-on ainsi conserver l'énergie du vivant ?

Gaëlle de La Brosse, « Les racines du sacré », entretien avec Henri de Lumley (paléontologue), Clio, 1998.



# Comprendre un document



## Exercice 1

Trouvez la nature de chacun de ces documents :



### 4 Les sépultures préhistoriques

La célébration des mystères de la vie et de la mort est attestée par les premières sépultures. Les offrandes déposées dans la fosse qui entouraient le défunt les accompagnaient dans l'au-delà... pour le voyage dans la vie future. Souvent, elles étaient saupoudrées d'ocre rouge – la couleur du sang, témoignage de la vie. Peut-être voulait-on ainsi conserver l'énergie du vivant ?

Gaëlle de La Brosse, « Les racines du sacré », entretien avec Henri de Lumley (paléontologue), Clio, 1998.





## Exercice 2

Trouvez l'auteur de chacun de ces documents :

### 4 Les sépultures préhistoriques

La célébration des mystères de la vie et de la mort est attestée par les premières sépultures. Les offrandes déposées dans la fosse qui entouraient le défunt les accompagnaient dans l'au-delà... pour le voyage dans la vie future. Souvent, elles étaient saupoudrées d'ocre rouge – la couleur du sang, témoignage de la vie. Peut-être voulait-on ainsi conserver l'énergie du vivant ?

Gaëlle de La Brosse, « Les racines du sacré », entretien avec Henri de Lumley (paléontologue), Clio, 1998.

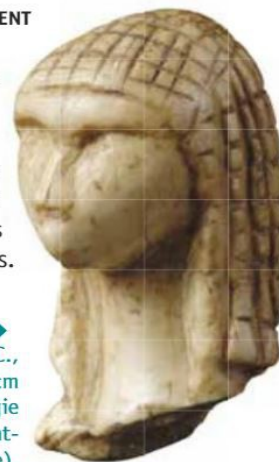
.....

### 3 Figure de femme

#### ■ J'ÉTUDIE UN DOCUMENT ARCHÉOLOGIQUE

Sculptée dans une défense de mammoth, la « Dame de Brassempouy » (Landes) est l'une des plus anciennes œuvres d'art connues.

Sculpture en ivoire, ▶  
vers 21 000 avant J.-C.,  
3,6 x 1,9 cm  
(musée d'Archéologie nationale de Saint-Germain-en-Laye).



## Exercice 2

Trouvez l'auteur de chacun de ces documents :

### 4 Les sépultures préhistoriques

La célébration des mystères de la vie et de la mort est attestée par les premières sépultures. Les offrandes déposées dans la fosse qui entouraient le défunt les accompagnaient dans l'au-delà... pour le voyage dans la vie future. Souvent, elles étaient saupoudrées d'ocre rouge – la couleur du sang, témoignage de la vie. Peut-être voulait-on ainsi conserver l'énergie du vivant ?

Gaëlle de La Brosse, « Les racines du sacré », entretien avec Henri de Lumley (paléontologue), Clio, 1998.

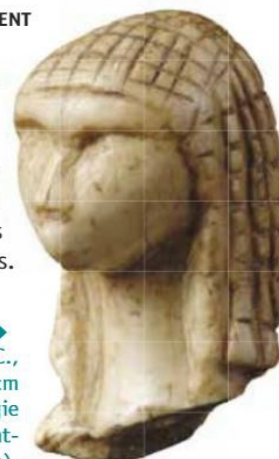
.....

### 3 Figure de femme

#### ■ J'ÉTUDIE UN DOCUMENT ARCHÉOLOGIQUE

Sculptée dans une défense de mammoth, la « Dame de Brassempouy » (Landes) est l'une des plus anciennes œuvres d'art connues.

Sculpture en ivoire, ▶  
vers 21 000 avant J.-C.,  
3,6 x 1,9 cm  
(musée d'Archéologie nationale de Saint-Germain-en-Laye).





## Comprendre un document



### Exercice 3

*Parfois il arrive que la date ou les informations d'un document soient donnés en chiffres romains. Convertissez chaque chiffre romain en chiffres arabes.*

XVIII<sup>e</sup> siècle avant J.-C. : .....

XI<sup>e</sup> millénaire avant notre ère : .....

XIX<sup>e</sup> siècle : .....

IX<sup>e</sup> siècle : .....

Pharaons de la XIV<sup>e</sup> dynastie : .....

XXXIII<sup>e</sup> légion de l'armée romaine : .....

Le roi Louis XVI : .....

Le pape Jean XXIII : .....

L'an III du règne de Philippe IV dit le Bel : .....



## Comprendre un document



### Exercice 3

*Parfois il arrive que la date ou les informations d'un document soient donnés en chiffres romains. Convertissez chaque chiffre romain en chiffres arabes.*

XVIII<sup>e</sup> siècle avant J.-C. : .....

XI<sup>e</sup> millénaire avant notre ère : .....

XIX<sup>e</sup> siècle : .....

IX<sup>e</sup> siècle : .....

Pharaons de la XIV<sup>e</sup> dynastie : .....

XXXIII<sup>e</sup> légion de l'armée romaine : .....

Le roi Louis XVI : .....

Le pape Jean XXIII : .....

L'an III du règne de Philippe IV dit le Bel : .....





## Comprendre un document



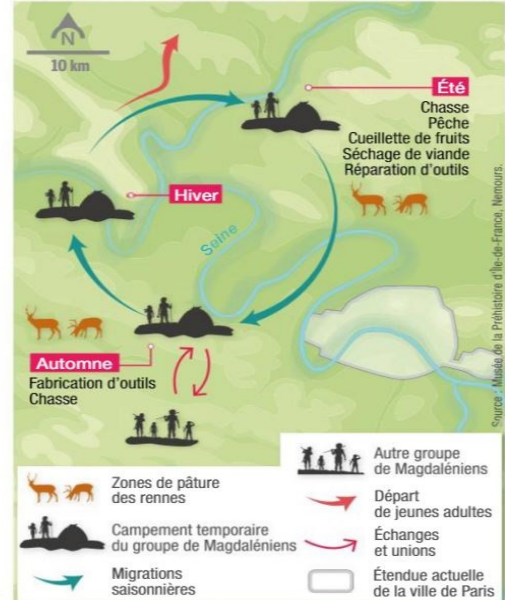
### Exercice 4

Laquelle de ces propositions de présentation de document est la bonne ? Entourez la bonne réponse.

### Des déplacements au gré des saisons

un groupe d'*Homo sapiens* suit le parcours ci-contre, entre l'hiver et l'été, il y a 14 000 ans. Ils chassent des animaux aujourd'hui disparus en France : chevaux sauvages, bisons, mammouths et surtout rennes. Ils en tirent tout ce dont ils ont besoin : viande, fourrure pour les habits, os et bois pour les outils, les bijoux et l'art. Or, les rennes se déplacent et les hommes doivent donc être nomades eux-aussi.

d'après  
le musée de préhistoire d'Île-de-France, Nemours.



#### Proposition 1 :

Ce document est un graphique qui représente les déplacements des Hommes de Néandertal au fil des saisons. Son auteur est le musée de préhistoire d'Ile de France. On ne sait pas la date.

#### Proposition 2 :

Ce document est une carte dont on ne connaît pas l'auteur et qui représente les déplacements d'un groupe d'homme sapiens. Elle date de 14 000 ans et vient du musée de la préhistoire d'Ile de France

#### Proposition 3 :

Ce document est une carte qui représente les déplacements d'un groupe d'homme sapiens. On ne connaît ni ses auteurs ni sa date mais elle vient du musée de la préhistoire d'Ile de France.



## Comprendre un document



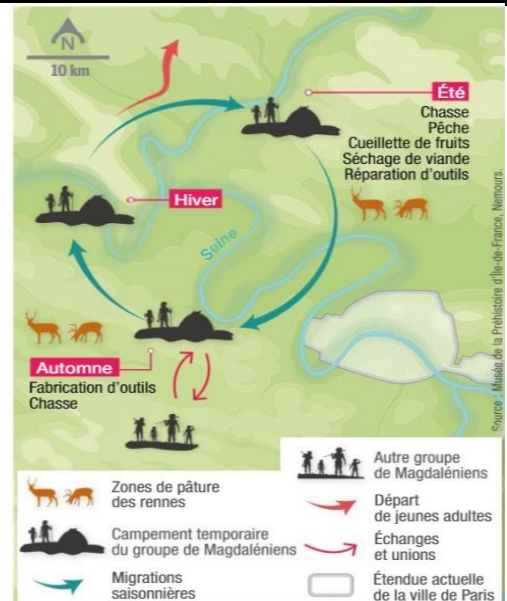
### Exercice 4

Laquelle de ces propositions de présentation de document est la bonne ? Entourez la bonne réponse.

### Des déplacements au gré des saisons

un groupe d'*Homo sapiens* suit le parcours ci-contre, entre l'hiver et l'été, il y a 14 000 ans. Ils chassent des animaux aujourd'hui disparus en France : chevaux sauvages, bisons, mammouths et surtout rennes. Ils en tirent tout ce dont ils ont besoin : viande, fourrure pour les habits, os et bois pour les outils, les bijoux et l'art. Or, les rennes se déplacent et les hommes doivent donc être nomades eux-aussi.

d'après  
le musée de préhistoire d'Île-de-France, Nemours.



#### Proposition 1 :

Ce document est un graphique qui représente les déplacements des Hommes de Néandertal au fil des saisons. Son auteur est le musée de préhistoire d'Ile de France. On ne sait pas la date.

#### Proposition 2 :

Ce document est une carte dont on ne connaît pas l'auteur et qui représente les déplacements d'un groupe d'homme sapiens. Elle date de 14 000 ans et vient du musée de la préhistoire d'Ile de France

#### Proposition 3 :

Ce document est une carte qui représente les déplacements d'un groupe d'homme sapiens. On ne connaît ni ses auteurs ni sa date mais elle vient du musée de la préhistoire d'Ile de France.



## Exercice 5

Retrouvez les éléments nécessaires à la présentation de ce document :

### 5 La domestication du feu

« Il y a 400 000 ans, l'*Homo erectus* domestique le feu, sans doute emprunté à quelque incendie dû à la foudre. À Terra Amata (Alpes-Maritimes), au centre d'une hutte, un foyer en témoigne. On en connaît à la pointe du Raz, en Hongrie, en Chine... Autour du foyer, la vie sociale s'organise. Désormais, on peut réchauffer et éclairer l'abri, cuire les aliments [...], mieux travailler le silex. Le feu permet à l'homme de remonter vers le Nord de l'Europe et d'y vivre, même aux périodes les plus froides. »

Brigitte et Gilles DELLUC, *Vie des hommes au temps de la Préhistoire*, Éditions Ouest-France, 2015.

AUTEUR :

NATURE :

DATE :

INFORMATIONS :

SOURCE : .....



## Exercice 5

Retrouvez les éléments nécessaires à la présentation de ce document :

### 5 La domestication du feu

« Il y a 400 000 ans, l'*Homo erectus* domestique le feu, sans doute emprunté à quelque incendie dû à la foudre. À Terra Amata (Alpes-Maritimes), au centre d'une hutte, un foyer en témoigne. On en connaît à la pointe du Raz, en Hongrie, en Chine... Autour du foyer, la vie sociale s'organise. Désormais, on peut réchauffer et éclairer l'abri, cuire les aliments [...], mieux travailler le silex. Le feu permet à l'homme de remonter vers le Nord de l'Europe et d'y vivre, même aux périodes les plus froides. »

Brigitte et Gilles DELLUC, *Vie des hommes au temps de la Préhistoire*, Éditions Ouest-France, 2015.

AUTEUR :

NATURE :

DATE :

INFORMATIONS :

SOURCE : .....



## Comprendre un document



### Exercice 6

Reliez chacun des éléments de présentation d'un document à sa définition.

- |              |   |   |                              |
|--------------|---|---|------------------------------|
| Auteur       | ◇ | ◇ | Où se trouve le document     |
| Nature       | ◇ | ◇ | Ce dont parle ce document    |
| Date         | ◇ | ◇ | Celui qui a créé le document |
| Informations | ◇ | ◇ | Quand le document a été créé |
| Source       | ◇ | ◇ | Ce qu'est le document        |



## Comprendre un document



### Exercice 6

Reliez chacun des éléments de présentation d'un document à sa définition.

- |              |   |   |                              |
|--------------|---|---|------------------------------|
| Auteur       | ◇ | ◇ | Où se trouve le document     |
| Nature       | ◇ | ◇ | Ce dont parle ce document    |
| Date         | ◇ | ◇ | Celui qui a créé le document |
| Informations | ◇ | ◇ | Quand le document a été créé |
| Source       | ◇ | ◇ | Ce qu'est le document        |



# Comprendre un document



## Exercice 7

Retrouvez les cinq éléments de la présentation d'un document dans ce mots mêlés. Donnez ensuite leur définition sur la droite.

P I A G D N N E O X C I  
 K X V P A U T E U R P J  
 C K N H L G G Q S I D H  
 T J D S T A V L L S I C  
 R N L A O T N A O G N B  
 R Q N A T U R E B K V J  
 P E X B C E R Z V M W R  
 F T N N I U M C G Z M L  
 G C P T Z F K S E Q S Z  
 N O Y Q T T C C A Y G C  
 I N F O R M A T I O N S  
 V K E C O D F J U Q D F

- 1 : .....  
 .....  
 .....
- 2 : .....  
 .....  
 .....
- 3 : .....  
 .....  
 .....
- 4 : .....  
 .....  
 .....
- 5 : .....  
 .....  
 .....



# Comprendre un document



## Exercice 7

Retrouvez les cinq éléments de la présentation d'un document dans ce mots mêlés. Donnez ensuite leur définition sur la droite.

P I A G D N N E O X C I  
 K X V P A U T E U R P J  
 C K N H L G G Q S I D H  
 T J D S T A V L L S I C  
 R N L A O T N A O G N B  
 R Q N A T U R E B K V J  
 P E X B C E R Z V M W R  
 F T N N I U M C G Z M L  
 G C P T Z F K S E Q S Z  
 N O Y Q T T C C A Y G C  
 I N F O R M A T I O N S  
 V K E C O D F J U Q D F

- 1 : .....  
 .....  
 .....
- 2 : .....  
 .....  
 .....
- 3 : .....  
 .....  
 .....
- 4 : .....  
 .....  
 .....
- 5 : .....  
 .....  
 .....





## Exercice 8

Sur le document suivant, entourez les éléments qui vous permettent de le présenter et indiquez les éléments qui vous sont inconnus :

### 3 La maîtrise du feu : allumer un feu par percussion ou par friction

**A. La percussion.** Trois éléments sont nécessaires pour allumer un feu par percussion : du silex, du minerai de fer (de la marcassite) et des brindilles. La percussion du silex sur le minerai de fer éjecte sur les brindilles des étincelles qui durent deux secondes. C'est un temps suffisant pour provoquer des braises qui seront entretenues avec des herbes sèches.

**B. La friction.** Cette méthode ne nécessite que deux morceaux de bois. Le frottement de l'un sur l'autre crée un petit tas de sciure échauffé. Ce « nid » de chaleur va générer quelques braises qui permettront d'allumer des brindilles sèches.

D'après « L'homme maîtrise le feu », hominides.com.



Éléments inconnus : .....



## Exercice 8

Sur le document suivant, entourez les éléments qui vous permettent de le présenter et indiquez les éléments qui vous sont inconnus :

### 3 La maîtrise du feu : allumer un feu par percussion ou par friction

**A. La percussion.** Trois éléments sont nécessaires pour allumer un feu par percussion : du silex, du minerai de fer (de la marcassite) et des brindilles. La percussion du silex sur le minerai de fer éjecte sur les brindilles des étincelles qui durent deux secondes. C'est un temps suffisant pour provoquer des braises qui seront entretenues avec des herbes sèches.

**B. La friction.** Cette méthode ne nécessite que deux morceaux de bois. Le frottement de l'un sur l'autre crée un petit tas de sciure échauffé. Ce « nid » de chaleur va générer quelques braises qui permettront d'allumer des brindilles sèches.

D'après « L'homme maîtrise le feu », hominides.com.



Éléments inconnus : .....



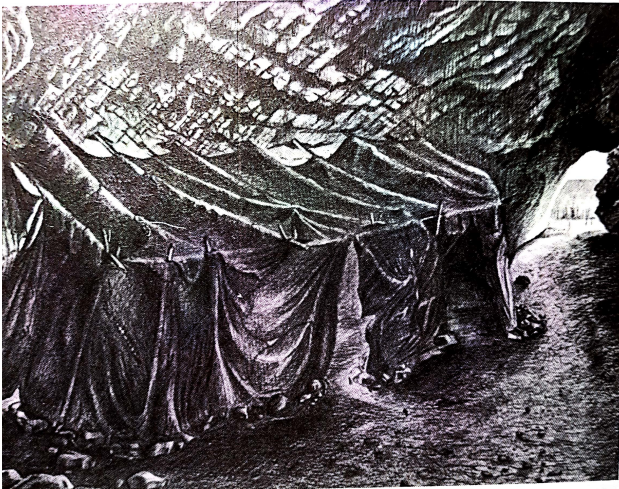


## Comprendre un document



### Exercice 9

Deux erreurs se sont glissées dans la présentation de ce document. Retrouvez-les et corrigez-les.



**5** Reconstitution de la cabane construite à l'intérieur de la grotte du Lazaret (Nice) il y a 130 000 ans. Cette reconstitution correspond aux traces retrouvées lors des fouilles (voir doc. 4, p. 4).

*Ce document est une cabane. Elle nous permet de connaître les traces laissées par les hommes du paléolithique à Nice. Elle date d'il y a 130 000 ans. Nous ne connaissons pas ses auteurs ni la source d'où elle provient.*

### Erreurs :

1 : ..... 2 : .....

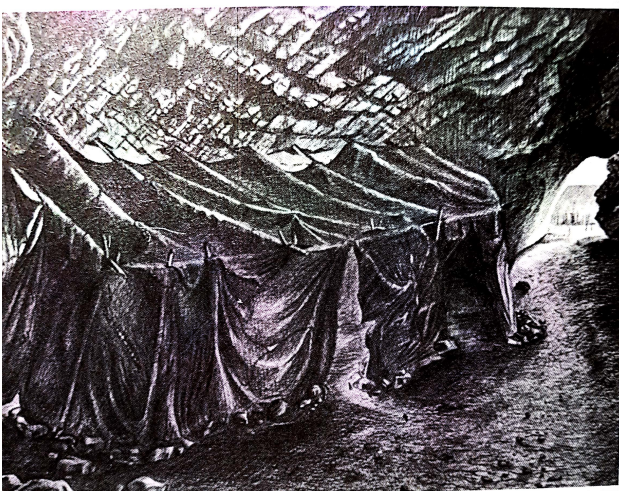


## Comprendre un document



### Exercice 9

Deux erreurs se sont glissées dans la présentation de ce document. Retrouvez-les et corrigez-les.



**5** Reconstitution de la cabane construite à l'intérieur de la grotte du Lazaret (Nice) il y a 130 000 ans. Cette reconstitution correspond aux traces retrouvées lors des fouilles (voir doc. 4, p. 4).

*Ce document est une cabane. Elle nous permet de connaître les traces laissées par les hommes du paléolithique à Nice. Elle date d'il y a 130 000 ans. Nous ne connaissons pas ses auteurs ni la source d'où elle provient.*

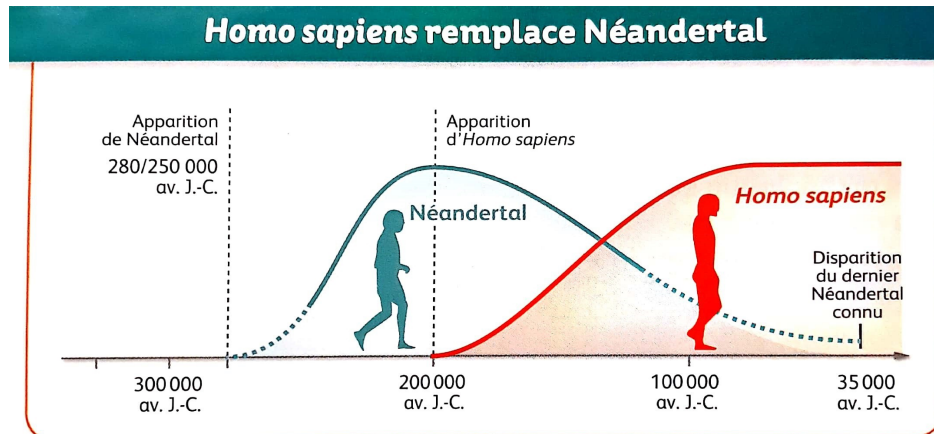
### Erreurs :

1 : ..... 2 : .....



## Exercice 10

Une erreur s'est glissée dans ce document. A partir de la présentation, retrouvez l'erreur et corrigez-la.



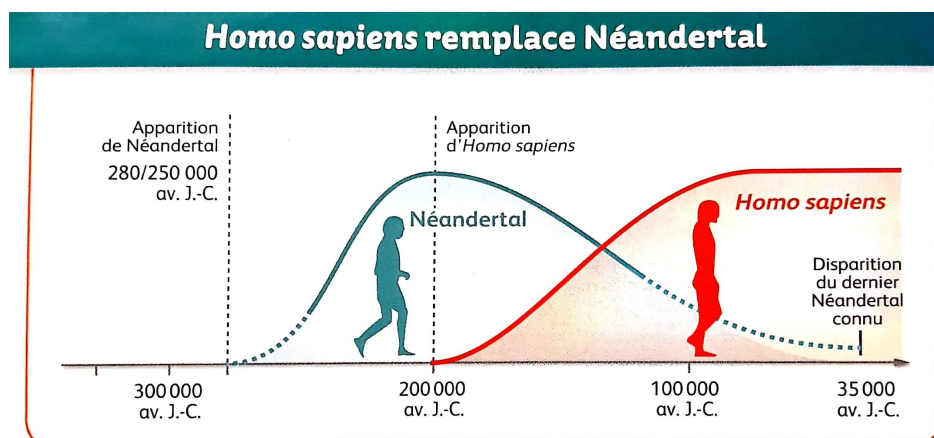
d'après le manuel *Histoire-Géographie 6e*, Hachette, 2015

Ce document est un graphique qui représente la manière dont Homo Sapiens a remplacé Néandertal. On ne connaît pas les auteurs de ce graphique mais il a été réalisé en 2016 et on le trouve dans le manuel *Histoire-Géographie 6e* des éditions Hachette.



## Exercice 10

Une erreur s'est glissée dans ce document. A partir de la présentation, retrouvez l'erreur et corrigez-la.



d'après le manuel *Histoire-Géographie 6e*, Hachette, 2015

Ce document est un graphique qui représente la manière dont Homo Sapiens a remplacé Néandertal. On ne connaît pas les auteurs de ce graphique mais il a été réalisé en 2016 et on le trouve dans le manuel *Histoire-Géographie 6e* des éditions Hachette.