

1 Le Cantal, un espace de faible densité



1 Étude de la publicité « J'aime le Cantal », 2012

De quel produit cette publicité fait-elle la promotion ?

Quels sont les personnages présentés dans cette vidéo ?

Quel est son fond sonore ?

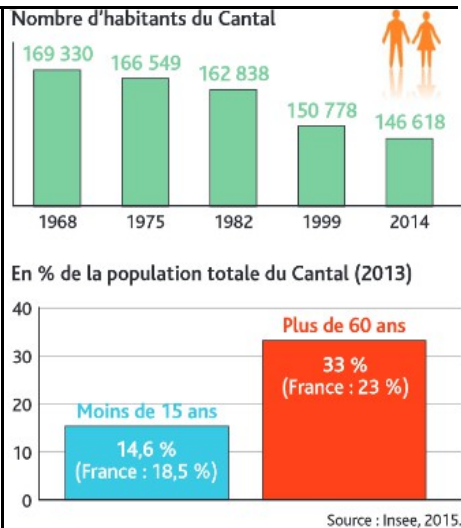
A partir du paysage, quelle image avez-vous de cette région ?

2 Situer le Cantal

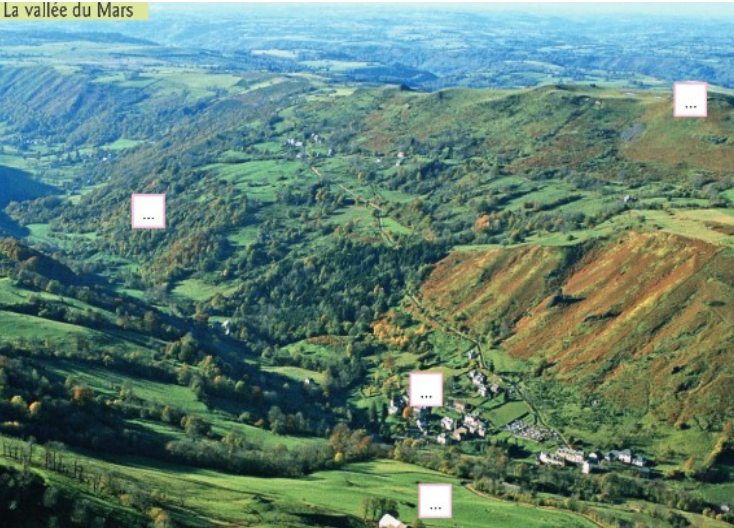
A l'aide de votre manuel, trouvez la région du Cantal. Quel est le massif montagneux où il se situe ?

3 La population du Cantal

A partir du graphique ci-contre, expliquez l'évolution de la population du Cantal et quel est son profil (comment elle se compose). A votre avis, comment peut-on expliquer cela ?



4 La vallée du Mars La vallée du Mars se situe dans le Cantal, département qui a une densité très faible (26 hab/km²) contre 118 hab/km² au niveau national.



Mettez dans les cases le numéro qui correspond aux éléments suivants :

1) Pâturages, 2) Sommet du Suc Gros, 3) Village de Falgoux, 4) Forêt.

Quelles sont les deux principales activités économiques visibles dans ce paysage ?

◇ Élevage ◇ Industrie ◇ Commerce ◇ Sylviculture

Dans quel type d'espace se trouve-t-on ?

5 Quelles sont les conséquences de la faible densité du Cantal ?

1) Quelle est la nature du document 1 ?

Document 1 « Les services publics dans le Cantal

2) Quels sont les problèmes de la baisse du nombre d'habitants selon ce document ?

3) Quels élus s'inquiètent du maintien des services publics ? Vers qui se tournent-ils ?

« “[Face à la baisse du nombre d’habitants dans le Cantal], les inquiétudes sont vives quant au maintien des services publics de l’État”, a lancé Vincent Descœur, président du Conseil départemental du Cantal. [...] Une conseillère départementale a interpellé le préfet sur la fermeture de la ligne ferroviaire Clermont-Neussargues-Béziers et la réduction des horaires de la gare de Murat. Les dysfonctionnements [...] du réseau de téléphonie mobile [...] démontrent aussi le délaissement du milieu rural. [...] La Poste prévoyait également de réduire les heures d’ouverture de certaines agences postales en raison du faible nombre d’actes qui y sont réalisés. Le représentant de l’État est resté évasif quant à la menace qui pèse sur quatre brigades de gendarmerie dans le Cantal.

Bon nombre d’élus départementaux partagent la vision du préfet sur “la nécessité de moderniser et d’adapter les services à la réalité du département”. Pour autant, ils estiment que cette réflexion ne doit pas être conduite en fonction de [la seule baisse du nombre d’habitants]. »

D’après le quotidien *La Montagne*, 26 juin 2015.

Document 2 : Renforcer l'attractivité du Cantal

4) Quel est l'objectif commun de ces différents acteurs ?



5) De quelle revue est tirée cette une ?

6) Selon vous quel est le but de ce type de revue ?

7) Quels sont les deux éléments qui sont mis en avant dans le titre de cette une ?

8) Quel est l'objectif de la création de ces aménagements ?

3 Carte en mains

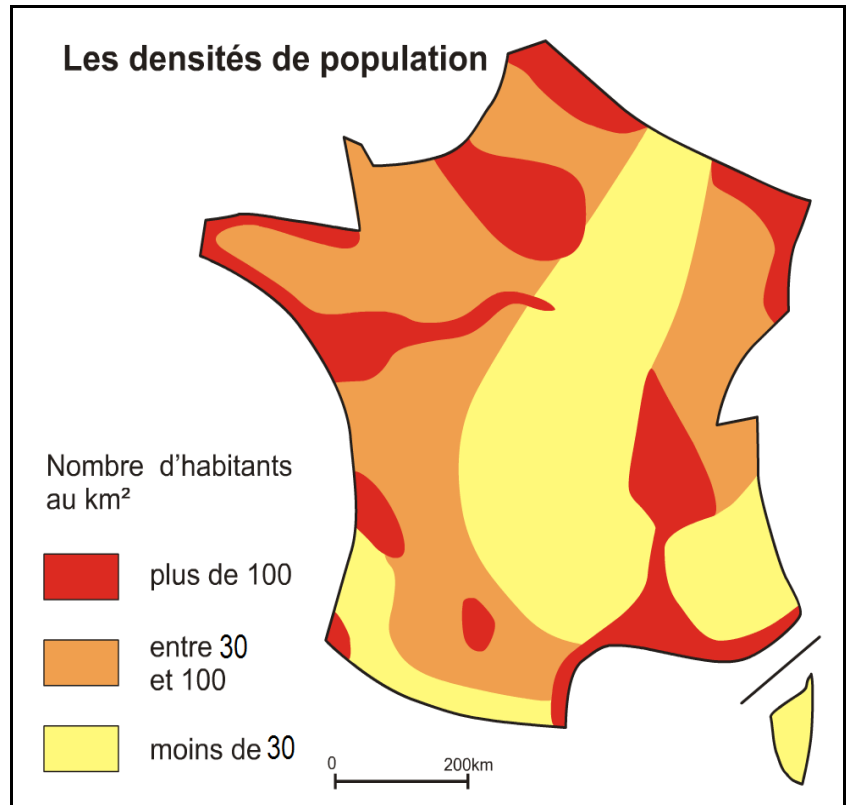
A partir du document, répondez aux questions suivantes :

1) Sur la carte ci-contre, replacez le Cantal.

2) A partir de quelle densité de population est-on considéré comme un espace de faible densité ?

3) A partir de vos observations, que peut-on dire de la localisation des espaces de faible densité en France ?

.....
.....
.....
.....
.....



3 Les espaces de faible densité sont-ils attractifs ?

A partir du document suivant, répondez aux questions

Un renouveau contrasté

« La France des faibles densités forme un ensemble territorial réduit sur le plan démographique (6,5 % de la population) mais prépondérant quant à la superficie qu'il recouvre (plus de 42 % du territoire métropolitain) [...]

Après une longue période d'exode rural, les campagnes de très faible densités connaissent un regain démographique. Cependant toutes les communes ne profitent pas de ce renouveau économique que leur permet l'émergence des activités résidentielles et touristiques.

80 % des communes connaissent un accroissement démographique. Ces territoires attirent des populations de toutes catégories socioprofessionnelles et de tous âges. »

Rapport de la Délégation interministérielle à l'aménagement du territoire et à l'attractivité régionale, 2012

- 1) Entourez dans ce texte les pourcentages de population et de superficie que représentent les espaces de faibles densités.
- 2) Soulignez en rouge la phrase qui montre le renouveau démographique des espaces de faible densité.
- 3) Encadrez les activités sur lesquelles reposent ce renouveau.
- 4) Soulignez en vert les populations qui viennent repeupler ces zones.