

Nom :

Prénom :

Classe :

Mon livret de compétence



Comprendre un document

Objectif :

Je sais prélever les informations d'un document pour répondre à une question.

Je suis capable de résumer en une phrase ce que m'a appris un document.

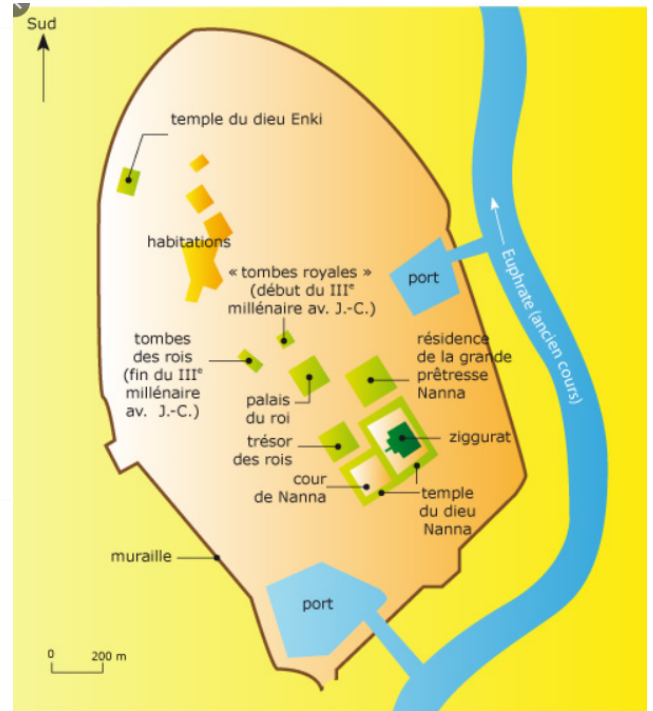
--	--	--



Exercice 1

Consigne : Observez le document puis répondez aux questions :

1. Au bord de quel fleuve se situe la cité -état d'Ur ?:.....
2. Soulignez en rouge sur le document le lieu d'habitation du roi ;
3. Soulignez en rouge le nom des dieux de cette cité-état.



Exercice 2

Consigne : Lisez le document suivant puis répondez aux questions :

« Les inscriptions portées sur les premières tablettes d'argile qu'on découvrit dans le pays de Sumer [...] sont constituées de listes de sacs de grains, de têtes de bétail. [...] Les premiers signes écrits sont donc des comptes agricoles. D'autres tablettes renseignent sur l'organisation sociale des Sumériens. [...] L'écriture, née très humblement pour des besoins de simple comptabilité, est peu à peu devenue chez les habitants de Mésopotamie un aide-mémoire, puis une manière de garder des traces de la langue parlée, et surtout une autre façon de la communiquer, et même de penser et de s'exprimer. »

D'après Georges Jean, *L'écriture, mémoire des hommes*, Gallimard, 1987.

1. Pour quelle raison l'écriture est elle née ?
2. Dans quelle région du monde a t on découvert des inscriptions ?
3. Parmi les trois propositions suivantes, choisissez celle qui résume le mieux ce que ce document vous apprend et entourez la :

- Il existe différentes formes d'écriture
- Les hommes écrivent d'abord pour compter leurs richesses
- L'écriture est née dans différentes régions du monde

Exercice 3

Consigne : Observez le document puis répondez aux questions :

1. Quels sont les 3 fleuves visibles sur ce document ? :

.....

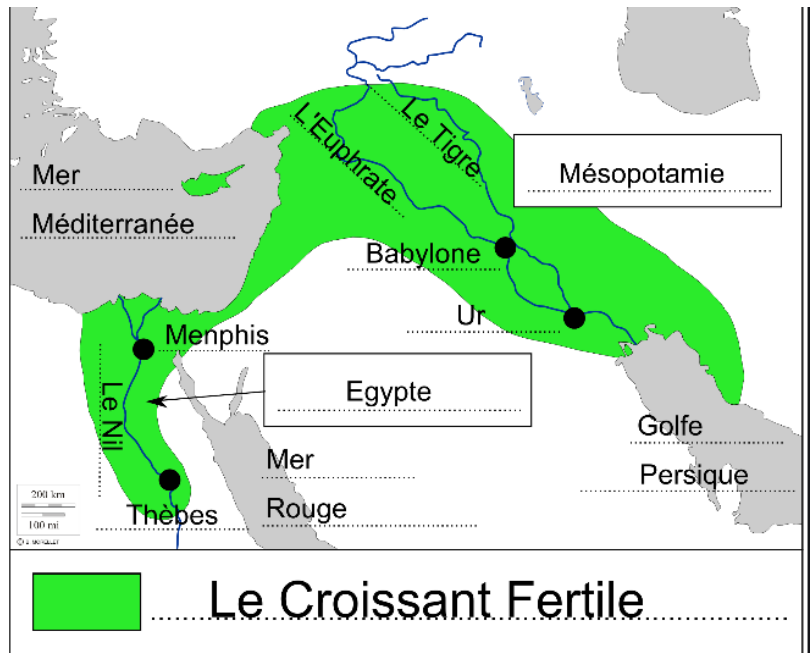
2. Nommez 2 cités du croissant fertile :

.....

3. Près de quel fleuve se situe la cité de Thèbes ?

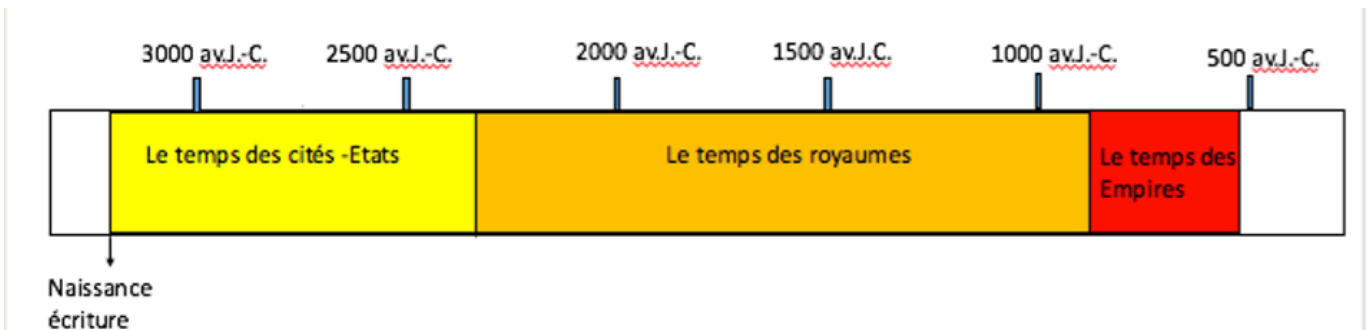
4. Donnez un titre à cette carte :

.....



Exercice 4

Consigne : Observez le document puis répondez aux questions :



1. Quand commence le temps des cités états ?

2. Que vous apprend ce document ? Entourez la bonne réponse :

- La période à laquelle apparaissent les cités-états
- Le lieu où apparaissent les cités-états
- Ce qu'est ce qu'une cité état

Exercice 5

Consigne : Observez le document puis répondez aux questions :

1. Comment s'appelle la cité représentée ici ?

2. Combien y a t il de portes pour entrer et sortir de la ville ?

3. Comment s'appelle le port de cette cité ?.....

4. Résumez en une phrase ce que vous apprend ce document :

.....



Exercice 6

Consigne : Observez le document puis répondez aux questions



1. Qui prépare les lois à Athènes ?

2. Combien l'assemblée des citoyens compte t elle de membres ?

3. Qui dirigent la cité ?

5. Donnez un titre au document :

.....

Organigramme de la cité d'Athènes

Exercice 7

Consigne : Observez le document puis répondez aux questions :

« Je suis l'un des 40.000 citoyens d'Athènes. Je participe, 4 fois par mois, à l'Ecclésià qui se réunit sur la colline de la Pnyx. En tant que citoyen, je peux être tiré au sort et devenir l'un des 500 Bouleutes de la Boulè . Je peux aussi être tiré au sort pour faire partie du tribunal de l'Héliée. Si l'Ecclésià m'élit, je peux devenir l'un des 10 stratèges, c'est-à-dire l'un des magistrats qui administrent la cité. »

1. Qui parle dans ce texte ?

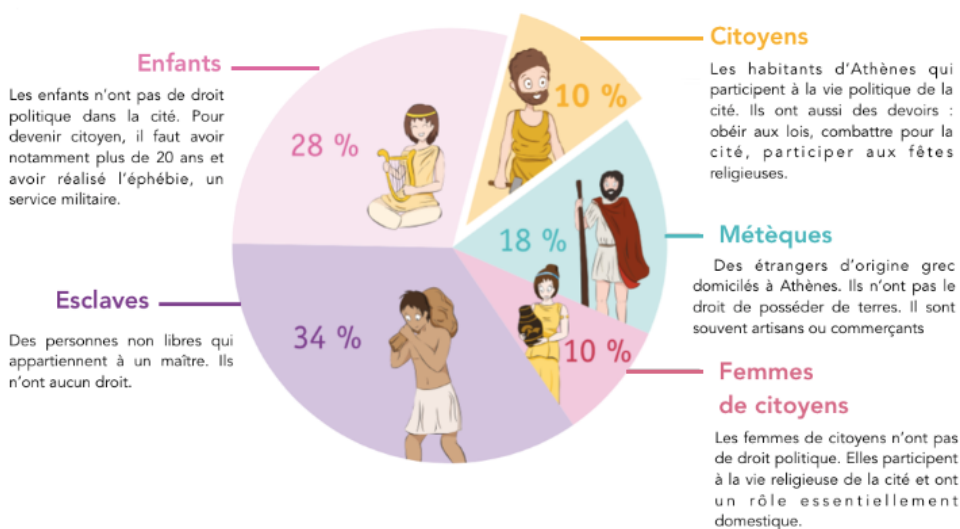
4. Quels sont les deux moyens par lesquels les athéniens désignaient leurs représentants ?

5. Quelle phrase résume le mieux ce document ? Encadrez la :

- le commerce à Athènes
- la religion à Athènes
- la vie politique à Athènes

Exercice 8

Consigne : Observez le document puis répondez aux questions :



1. Quel titre donneriez vous à ce document ?

A : Un commerce important

B : Une population nombreuse

C : La composition de la population à Athènes