



## Thème 2 : Habiter une métropole

### Les métropoles et leurs habitants

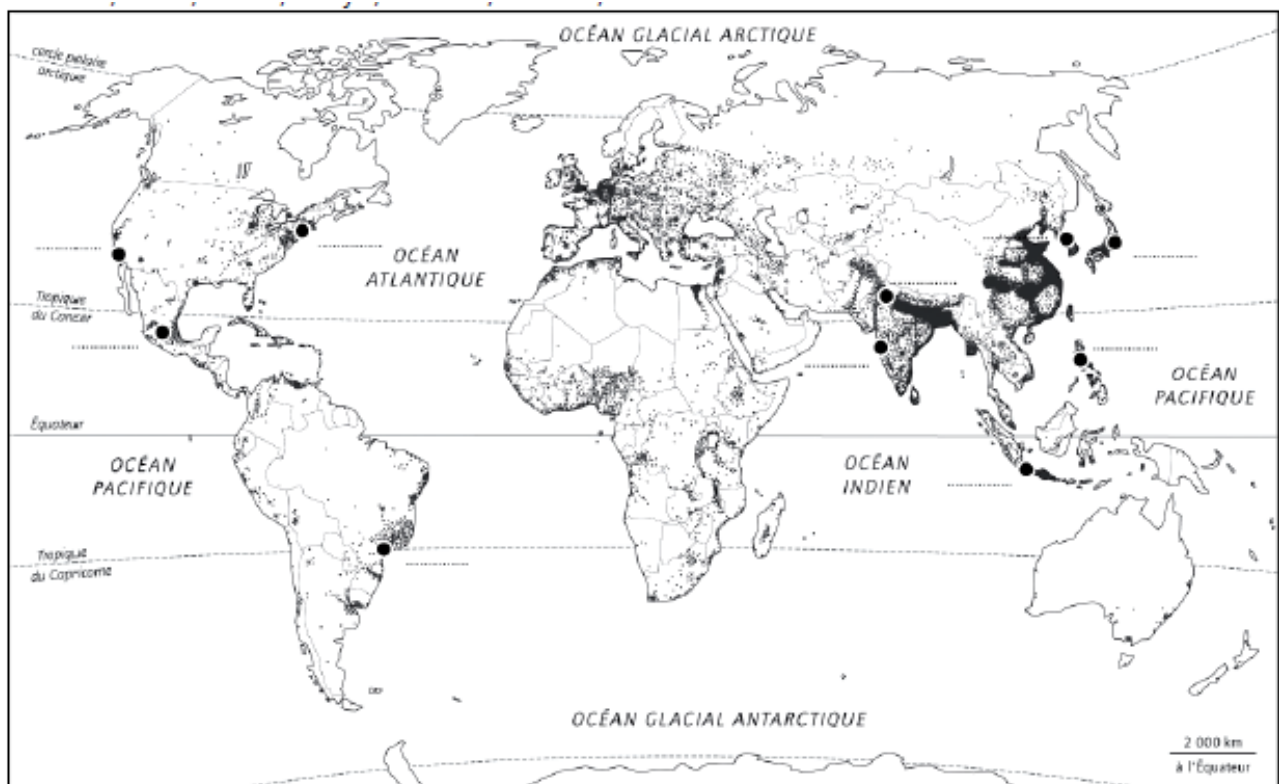
#### 1- Se repérer dans l'espace : les 10 métropoles mondiales

**Une métropole** : une très grande ville qui domine un vaste territoire et cumule de nombreuses fonctions (économique, sociale, politique et culturelle)

Classement	Ville	Population en 2015
1	Tokyo	38.0 millions
2	New Delhi	25.7 millions
3	Shanghai	23.7 millions
4	Sao Paulo	21.1 millions
5	Bombay	21.0 millions
6	Mexico	21.0 millions
7	Beijing	20.4 millions
8	Osaka	20.2 millions
9	Le Caire	18.8 millions
10	New York	18.6 millions
11	Dhaka	17.6 millions
12	Karachi	16.7 millions

1. Complète le tableau ci-dessous :

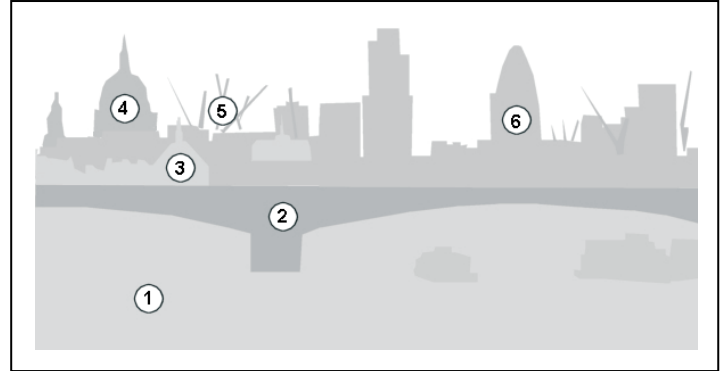
Afrique	Amérique	Asie	Europe



## 2.- Pratiquer différents langages : réaliser un croquis

Situons Londres : - la ville se trouve dans l'hémisphère.....  
 - dans quel continent ? .....  
 - dans quel pays ? .....

Le paysage est surtout rural /urbain ?



1. À quel numéro sur le croquis peut correspondre cette description ? : « je vois des **bâtiments anciens** serrés les uns contre les autres. Je vois aussi des **monuments historiques** comme une cathédrale (la cathédrale Saint-Paul). C'est le centre historique. » N° .....
2. À quel numéro peut correspondre cette description ? : « je vois un fleuve (la Tamise) sur lequel naviguent des bateaux. Je vois aussi un pont sur lequel circulent des voitures et des bus à « impériale » (= à deux étages). N° .....
3. À quel numéro peut correspondre cette description ? : « je vois de **grands immeubles** modernes de formes différentes en verre et béton. Je vois aussi des **grues** qui doivent en construire de nouveaux. Le quartier de la City où se concentrent de nombreuses banques et assurances est un quartier des affaires ». N° .....

4. A l'aide des consignes de la légende, coloriez le schéma de ce paysage.



.....



.....



.....



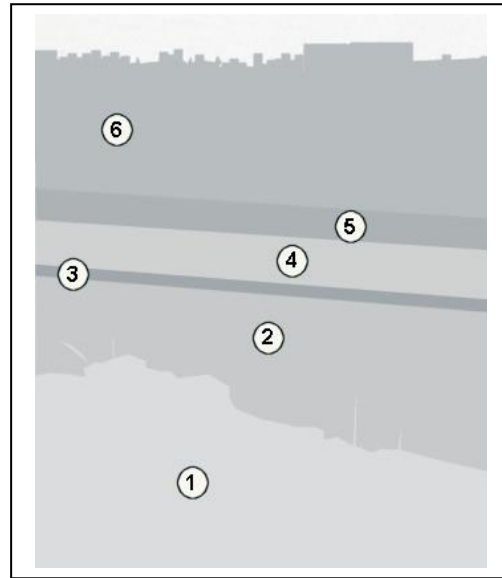
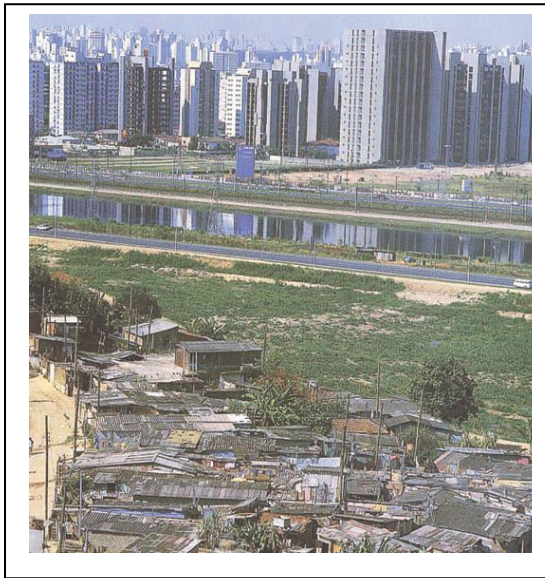
.....

### Schéma d'une mégapole européenne

Faites la légende du schéma ci-joint, avec les éléments suivants :

- Etalement de l'agglomération.
- Autoroutes
- Centre des affaires
- Centre historique
- Banlieues résidentielles (Pavillons et grands ensembles)

Situons Sao Paulo : - la ville se trouve dans l'hémisphère.....  
 - dans quel continent ? .....  
 - dans quel pays ? .....



5. A l'aide des consignes de la légende, coloriez le schéma de ce paysage.

.....

.....

.....

.....

**3.- Raisonner : différences et points communs des métropoles**

6. Quels sont les deux types d'habitats vus dans la vidéo ? .....

7. Les habitants ont ils le même mode de vie ? Justifie ta réponse : .....

8. A l'aide de l'exemple Londres et celui de Sao Paulo, complète le tableau suivant :

Points communs (=ressemblance) entre les 2 villes	Différences

9. Vérifiez que vous avez retenu et compris le vocabulaire de la leçon :

Au crayon de papier, associez chaque mot de vocabulaire avec la bonne définition.

- |                               |   |   |   |
|-------------------------------|---|---|---|
| <b>Le centre des affaires</b> | ● | ● | Partie extérieure de la ville située autour du centre       |
| Un bidonville                 | ● | ● | Ville très peuplée qui « dirige » le territoire l'entourant |
| <b>La périphérie</b>          | ● | ● | Quartier d'habitation populaire situé loin du centre        |
| <b>La banlieue</b>            | ● | ● | Quartier regroupant les immeubles de bureau                 |
| Une métropole                 | ● | ● | Quartier très pauvre composé d'habitats précaires           |
| <b>Le centre historique</b>   | ● | ● | Quartier composé de monuments et sites touristiques         |