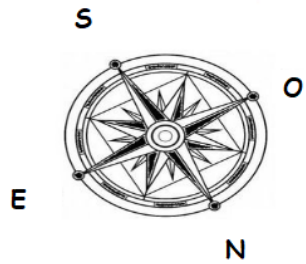
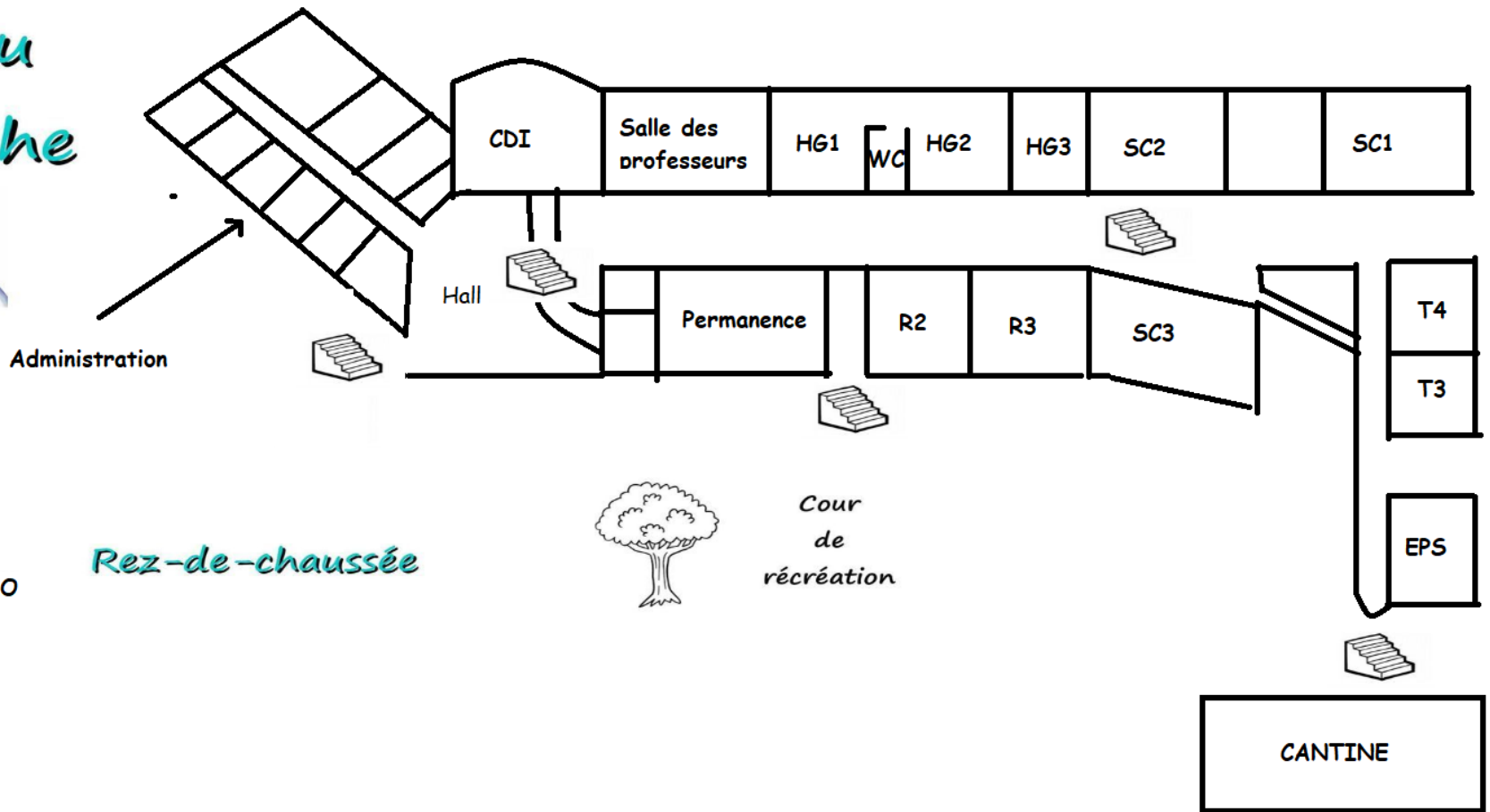


Plan du géographe



Rez-de-chaussée

Cour de récréation

Nom de mon collège :

Je réalise l'échelle de mon plan :

Consigne : légendez le plan du collège :

Hall d'accueil / Loge
Administration
Salles de classe

Permanence
Infirmierie
Bureau du CPE et de la vie scolaire

Cantine
Salle des professeurs
Salle informatique

CDI



PARTIE 1 Etre collégiens ensemble Etre collégien

1- Pratiquer différents langages : qui s'occupe de nous au collège ?

Consigne 1: retrouvez les mots de cette grille de mots mêlés à l'aide de la bande dessinée.

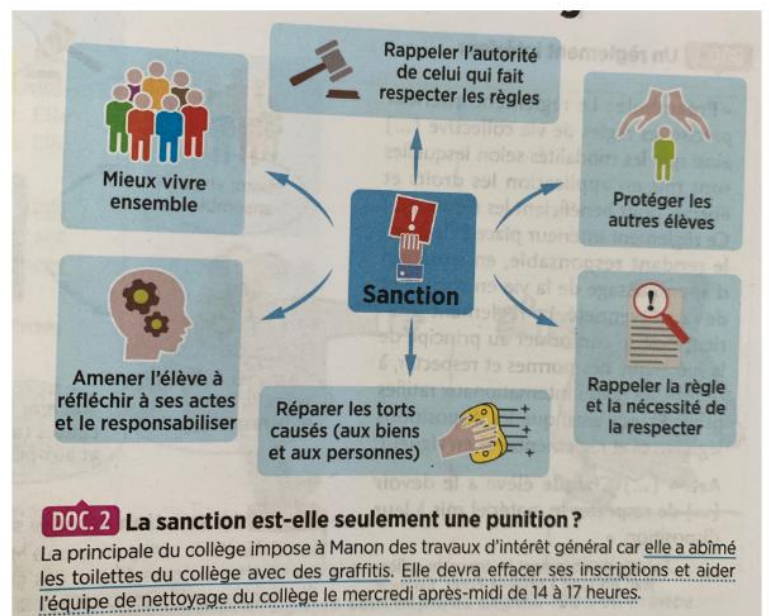
X H Z T Ç B J W W A N B F Z Ç A F N M K
 I W X I W C O B X P R I N C I P A L E W
 P A E S R U E S S E F O R P C G T Ç W C
 L D Z S S G X R W P M L S J G F W A P W
 K C E Y Q K V M I J O X R D H F Q B S I
 K Q L L E T S I L A T N E M U C O D Y M
 U L U V L L F O O A N F L C P G O C E I
 L R T C Z F R H Y T E N Q X M J H R N H
 B I K Z W H H N T F P I O C K Z W F P M
 N L P K X T Q U Q R F C L I Y Ç I S H R
 S M L X M V J I D H Q Z R U T R R W P G
 C E D Ç M Z G Q F O L Ç A D M S T J S E
 C E L Ç Z Z Z T Q N R J O I M Q E I R U
 B P X E O D E Y W S F U R S B H C G N J
 H C M Z B Ç N Z R W V E Ç Z Ç M F G K H
 Ç B V J X O Ç V G P G S P S O T I C M R
 Y K B S M Z E W O Q Q P K R W Y F P M K
 W D Q V X A G E N T S D E S E R V I C E
 H C Ç A M Q H S U L R L A O Ç X O K K Q
 W X S E X I U X F N Q J T F R Q F Z N Y

2- Comprendre des documents : comment font elles respecter les règles ?

Doc 1 : Un règlement intérieur

Préambule : Le règlement intérieur précise les règles de vie collective (...) ainsi que les modalités selon lesquelles sont mis en application les droits et libertés dont bénéficient les élèves (...). Ce règlement intérieur place l'élève, en le rendant responsable, en situation d'apprentissage de la vie en société et de la citoyenneté. Le règlement intérieur doit se conformer au principe de la hiérarchie des normes et respecter, à ce titre, les textes internationaux ratifiés par la France ainsi que les dispositions législatives et réglementaires en vigueur.

Art.4 (...) Chaque élève a le devoir (...) de respecter le matériel mis à leur disposition. »



1) A l'aide du document 1, recopiez en rouge la phrase qui montre que le règlement du collège a pour objectif de faire des élèves des citoyens responsables ; en bleu, la phrase qui montre que le règlement intérieur doit respecter la loi française et les textes internationaux. Expliquez à quoi sert le règlement intérieur.

-

.....

.....

-

.....

.....

2) Quel droit est garanti par le devoir de respecter le matériel (article 4) ?

.....

.....

3) A l'aide la légende du document 2, recopiez en rouge l'infraction qu'à commise Manon ; en bleu la sanction qui lui est donnée.

.....

.....

4) Complétez le tableau suivant à l'aide du document 2 :

L'utilité d'une sanction	Ce qui a été fait dans le cas de Manon
Réparer les torts causés	
Amener l'élève à réfléchir à la portée de ses actes	
Rappeler la règle et la nécessité de la respecter	
Mieux vivre ensemble	
Rappeler l'autorité de celui qui fait respecter les règles	

5) A quoi sert une sanction ?

.....

3- Comprendre un document : qu'est ce qu'un délégué et comment est il élu ?

Vous allez bientôt élire vos délégués et vous voulez en savoir un peu plus sur son rôle. Pour cela, répondez aux questions ci-dessous.



Témoignage d'une déléguée de classe.

A l'aide de ce texte, trouvez un titre aux trois images ci-dessus

« Être délégué, c'est avant tout être responsable et savoir écouter les autres. Le délégué est le porte parole des élèves, notamment pendant le conseil de classe, où il donne son point de vue et peut défendre ses camarades. Les tâches du délégué sont variées : On peut être sollicité pour transmettre une information à la classe, être le porte parole des élèves pour demander des choses aux professeurs...

Les étapes du vote

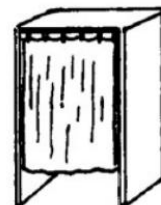
1 : La

Recopiez au bon endroit : campagne électorale, carte d'électeur, électeurs.

Durant la, les candidats font connaître leur programme. Avant les élections, les reçoivent à leur domicile leur

2 : Le

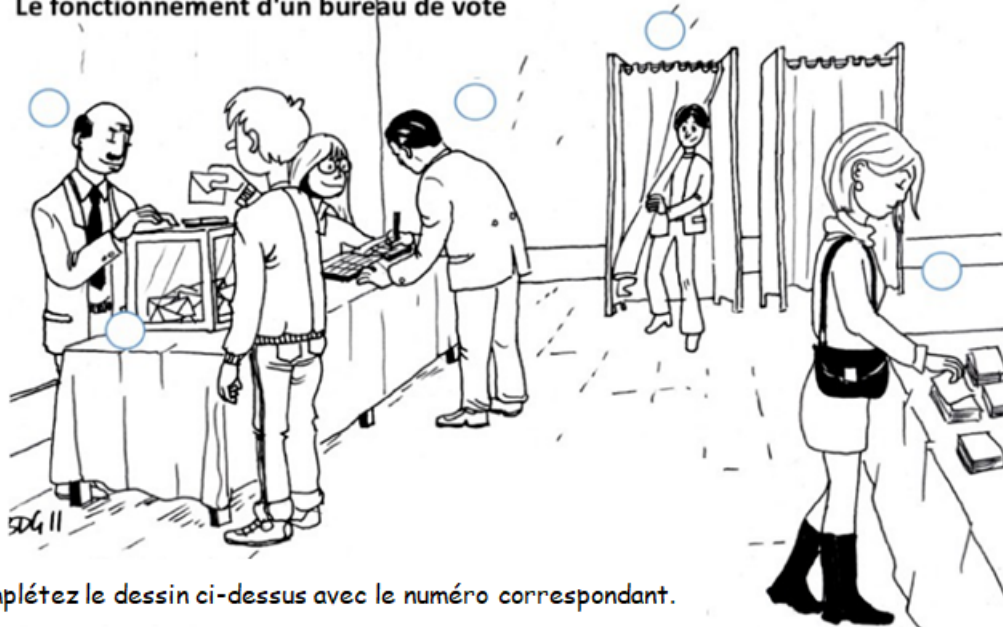
Ecrivez les mots au bon endroit : isoloir, urne, bulletin de vote, enveloppe, carte électorale



Remets les événements suivant dans l'ordre.

- ___ Je mets un bulletin dans l'enveloppe.
- ___ Je me rends dans l'isoloir.
- ___ Je présente ma carte d'électeur.
- ___ J'assiste au dépouillement.
- ___ Je dépose mon enveloppe dans l'urne.
- ___ Je prends une enveloppe et des bulletins de vote.

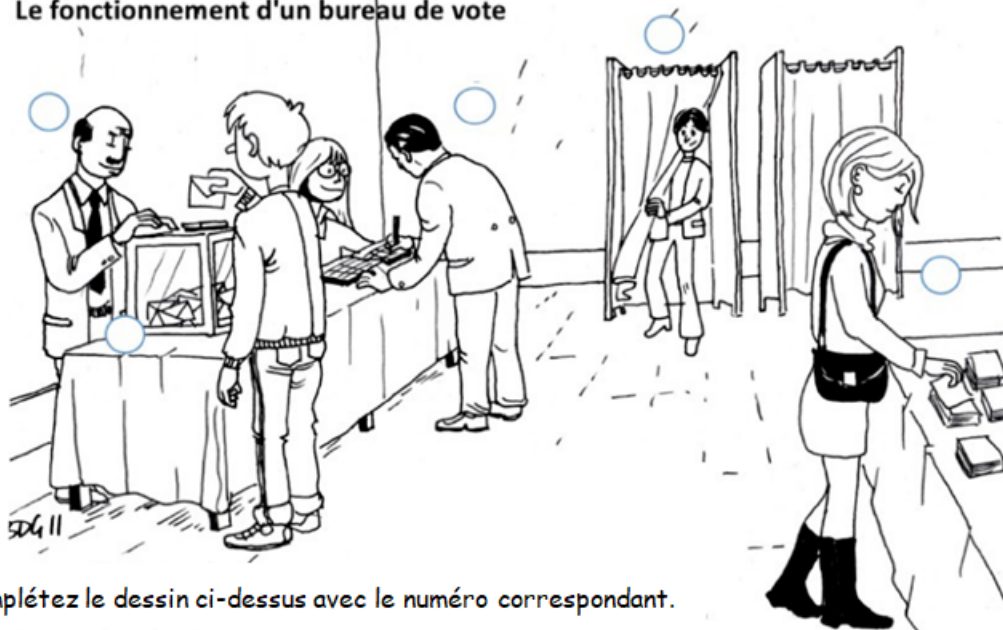
Le fonctionnement d'un bureau de vote



Complétez le dessin ci-dessus avec le numéro correspondant.

1. L'électeur prend une enveloppe électorale, il prend un bulletin de vote de chaque candidat ou liste.
2. L'électeur se rend dans l'isoloir. Le passage par l'isoloir est obligatoire.
3. Il fait constater au président qu'il n'est porteur que d'une seule enveloppe puis
4. Il l'introduit lui-même dans l'urne.
5. Il signe la liste d'émargement en face de son nom. Son inscription sur la liste électorale du bureau et son identité sont vérifiées

Le fonctionnement d'un bureau de vote



Complétez le dessin ci-dessus avec le numéro correspondant.

1. L'électeur prend une enveloppe électorale, il prend un bulletin de vote de chaque candidat ou liste.
2. L'électeur se rend dans l'isoloir. Le passage par l'isoloir est obligatoire.
3. Il fait constater au président qu'il n'est porteur que d'une seule enveloppe puis
4. Il l'introduit lui-même dans l'urne.
5. Il signe la liste d'émargement en face de son nom. Son inscription sur la liste électorale du bureau et son identité sont vérifiées