



# Thème 1 : La longue histoire de l'Humanité et des migrations

## La révolution néolithique

### 1 Une pierre qui en dit long

A partir du document suivant, répondez aux questions

Cette pierre est un témoignage du III<sup>e</sup> millénaire avant notre ère. Elle a été retrouvée en Italie. Elle est un indice qui permet de comprendre pourquoi le néolithique est considéré comme une nouvelle période.

1) Quel est la nature de ce document ? .....

.....

2) Qu'est-ce qui est représenté dessus ? .....

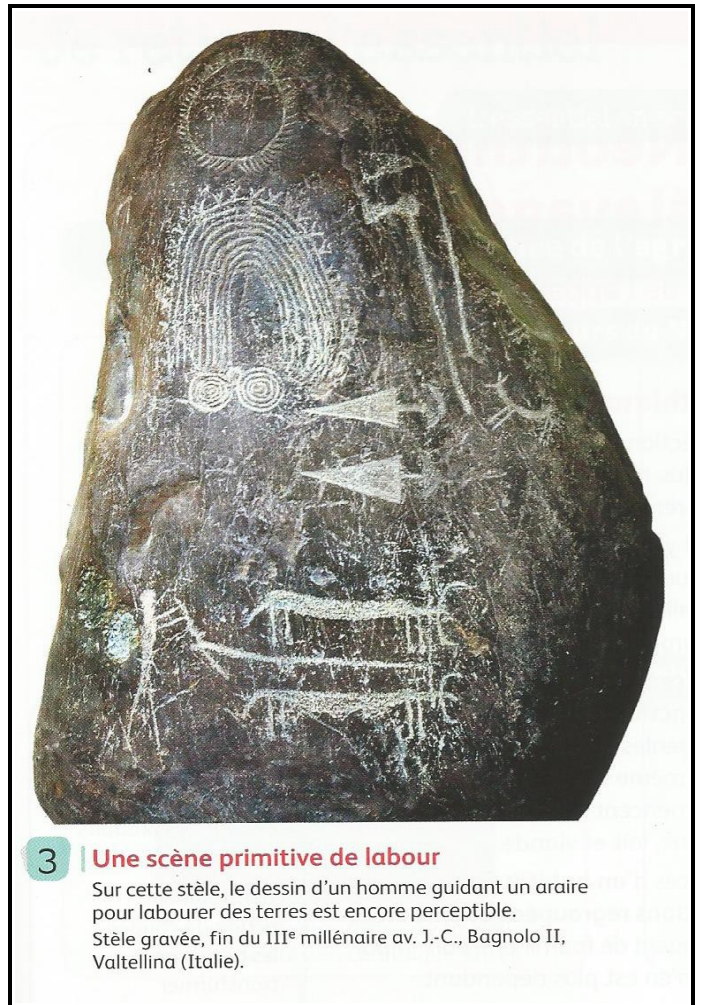
.....

3) Entourez le personnage principal de ce document. Que fait-il ? Quelle est la différence entre cet homme et ceux que l'on voyait sur les parois des grottes du Paléolithique ? .....

.....

.....

.....



### 3 Une scène primitive de labour

Sur cette stèle, le dessin d'un homme guidant un araire pour labourer des terres est encore perceptible.

Stèle gravée, fin du III<sup>e</sup> millénaire av. J.-C., Bagnolo II, Valtellina (Italie).

### 2 Comment commence le Néolithique ?

A partir du visionnage de l'extrait de *C'est pas Sorcier / Le Néolithique*, trouvez les 6 erreurs de ce texte :

**A**u début du Néolithique, la terre sort d'une grande période de chaleur. Les premiers changements commencent dans le Croissant stérile. Les hommes apprennent la chasse (culture des plantes) en sélectionnant des céréales sauvages et en les plantant dans des champs. Chaque continent cultive des céréales différentes : le blé au Proche-Orient, le riz en Amérique et le maïs en Asie. Il domestique aussi certains animaux sauvages et sélectionne les moins bonnes bêtes.

1..... 4.....

2..... 5.....

3..... 6.....

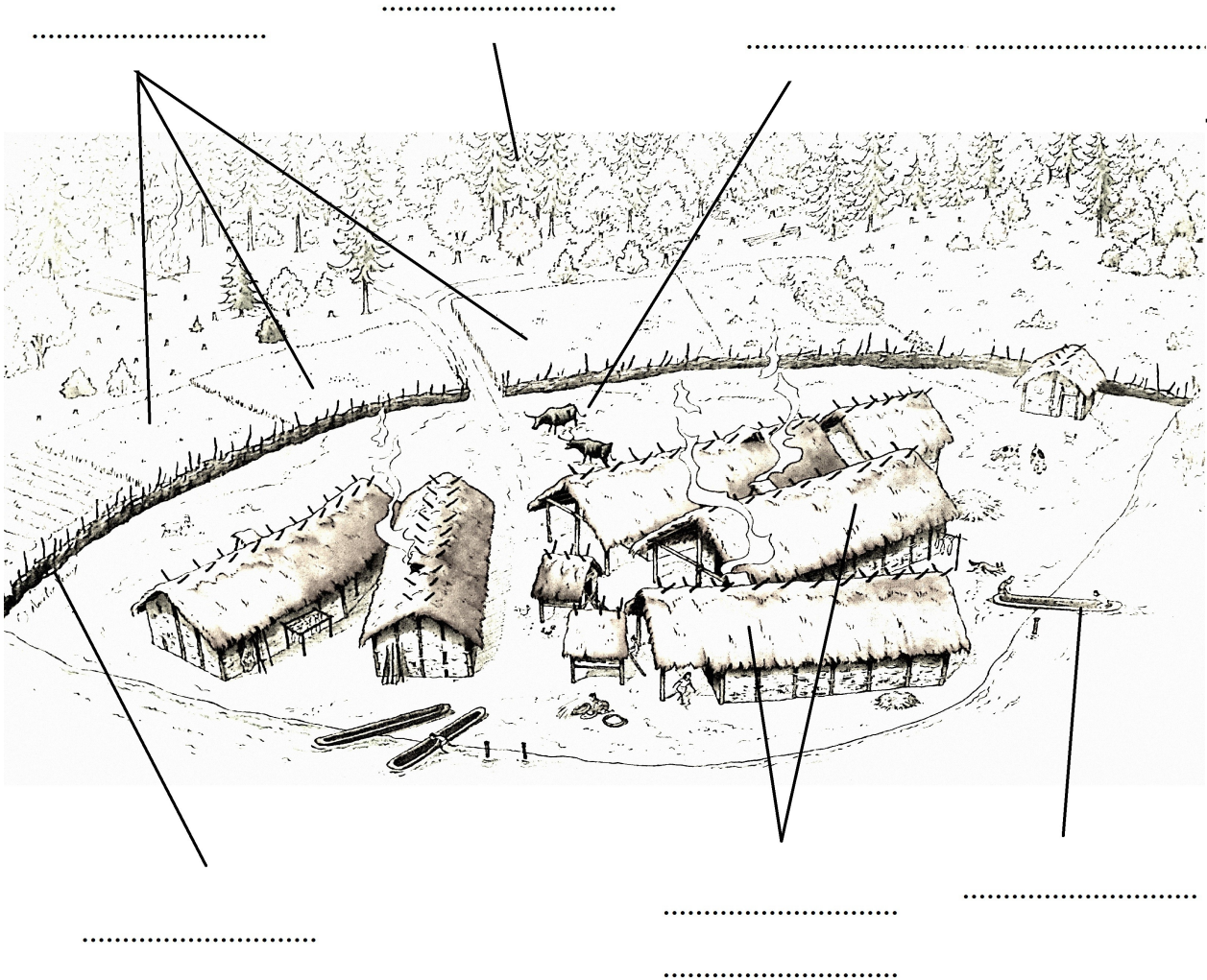
### 3 Comment vivait-on à Charavines ?

Situé dans le Sud-Est de la France, sur les bords du lac de Paladru, le village de Charavines a été occupé entre 2750 et 2650 avant J.-C. Grâce à leurs fouilles, les archéologues ont réussi à le reconstituer.



1) Sur la reconstitution, placez les éléments suivants :

bateaux / forêt / grandes habitations / palissades / champs / espace d'élevage

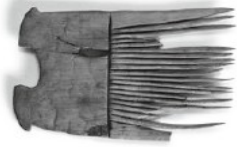


2) Replacez chacun des éléments dans le tableau selon sa fonction<sup>1</sup> :

| Nourriture | Protection |
|------------|------------|
|            |            |

<sup>1</sup> Fonction : à quoi cela sert.

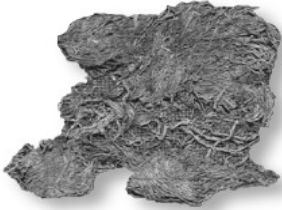
**Document : objets retrouvés dans le lac de Paladru**



peignes en bois



poignard emmanché



fragment de tissu



poterie



osier tressé

3) Quels matériaux ont été utilisés pour fabriquer ces objets ? .....

4) A quoi pouvaient-ils servir ? .....

5) Reliez chaque objet à l'artisanat qui le produit :

Fibres textiles

Manches et poteaux en bois

Récipients en argile

Lames en silex

•

•

•

•

• Taille de pierre

• Artisanat du bois

• Tissage

• Poterie

**4 Vocabulaire**

Trouvez des définitions simples pour chacun des mots importants :

|             |  |
|-------------|--|
| Agriculture |  |
| Sédentaire  |  |
| Village     |  |