

Nom :

Prénom :

Classe :

MON LIVRET DE COMPÉTENCE

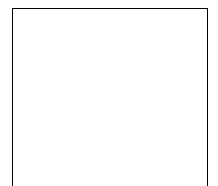


*Se repérer
dans le temps*

OBJECTIF :

*Je sais me repérer dans le temps à
l'aide d'une frise chronologique*

*J'arrive à situer différents
événements les uns par rapport aux
autres*





Se repérer dans le temps



Exercice 1

Consigne: Observez les dates suivantes puis répondez aux questions

- 123 ; 313 ; - 56 ; - 27 ; 476 ; 392

Avant Jésus Christ	Après Jésus Christ

1. Classez ces dates dans le tableau ci-dessus.
2. En vous aidant du tableau et de vos connaissances, classez ces dates de la plus ancienne à la plus récente (séparez chaque date par /):

.....



Se repérer dans le temps

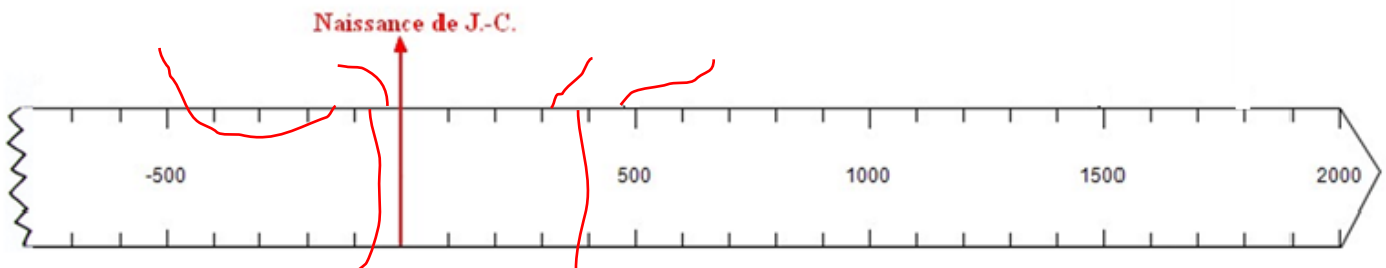


Exercice 2

Consigne : Observez la frise chronologique puis répondez aux questions

1. Combien d'années représente chaque graduation sur la frise ?
2. Situez sur la frise à l'aide d'une flèche, les dates suivantes :

- 123 ; 313 ; - 56 ; - 27 ; 476 ; 392





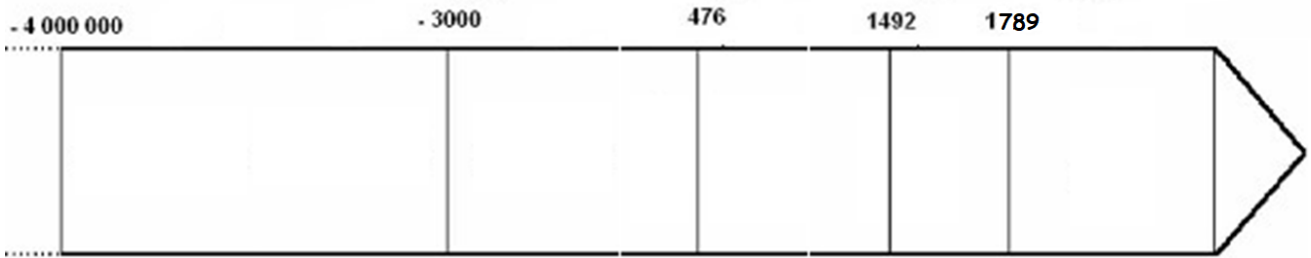
Se repérer dans le temps



Exercice 3

Consigne : répondez aux questions suivantes :

1. A l'aide de vos connaissances, indiquez le nom de chaque période historique au bon endroit sur la frise, puis coloriez en rouge la préhistoire et en vert l'histoire :



2. Chacun des documents suivants appartient à une période que vous venez de compléter sur la frise. A vous de les retrouver en indiquant sur la frise le numéro du document dans la bonne période !



Doc1



Doc 2



Doc 3



Doc 4

3. Quelle période historique n'a pas de document?



Se repérer dans le temps



Exercice 4

Consigne : Entourez la date la plus ancienne puis classez-les de la plus ancienne à la plus récente:

1497 ; -754 ; 1002 ; 1285 ; - 31 ; - 1623

.....



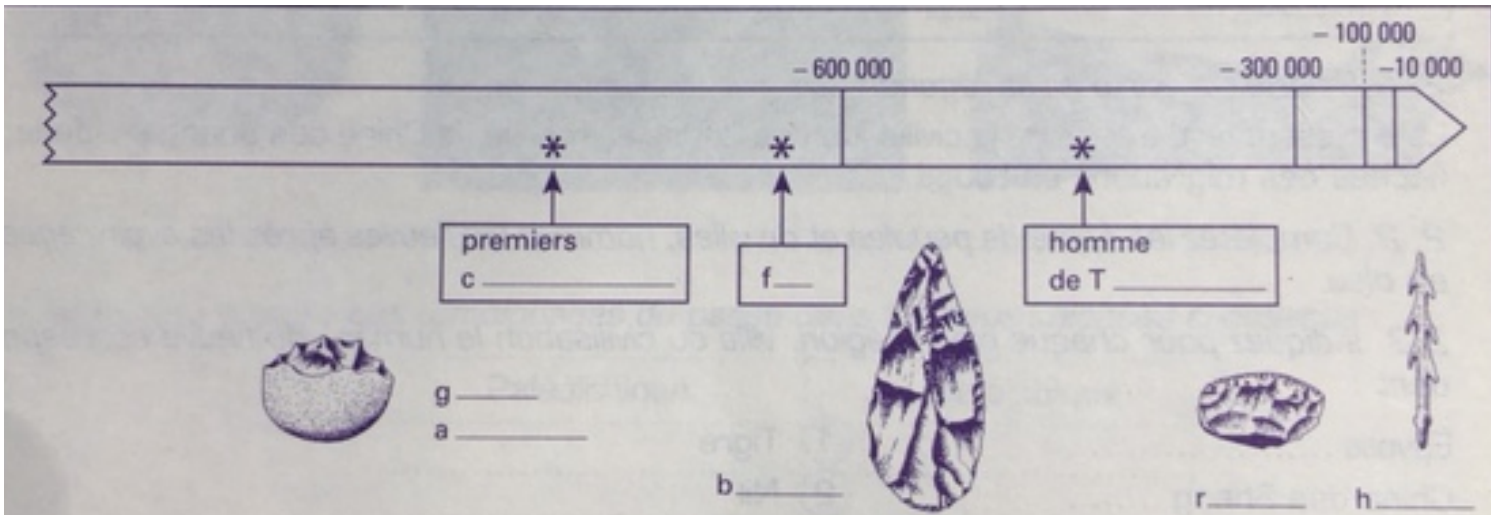
Se repérer dans le temps



Exercice 5

Consigne : Aidez un préhistorien à présenter ses découvertes sous la forme d'une frise chronologique. Utilisez les éléments du texte pour compléter la frise ci-dessous puis

Le paléolithique est divisé en quatre périodes. Au très ancien paléolithique, les hommes taillent des galets aménagés ; les premiers campements en Europe apparaissent vers - 900000 ans, le feu vers -650000 ans ; Le paléolithique inférieur est la période de l'utilisation des bifaces ; le plus ancien homme préhistorique dont les ossements ont été retrouvés en Europe est l'homme de Tautavel, vers -350000 ans. Au paléolithique moyen, on trouve des racloirs et au paléolithique supérieur, des harpons en os.



Se repérer dans le temps



Supérieur

Exercice 6 :

Consigne : Observez le document suivant puis répondez aux questions :

1. D'*Homo habilis*, *Homo erectus* et *Homo sapiens*, quel est le genre le plus ancien ? Justifiez votre réponse :

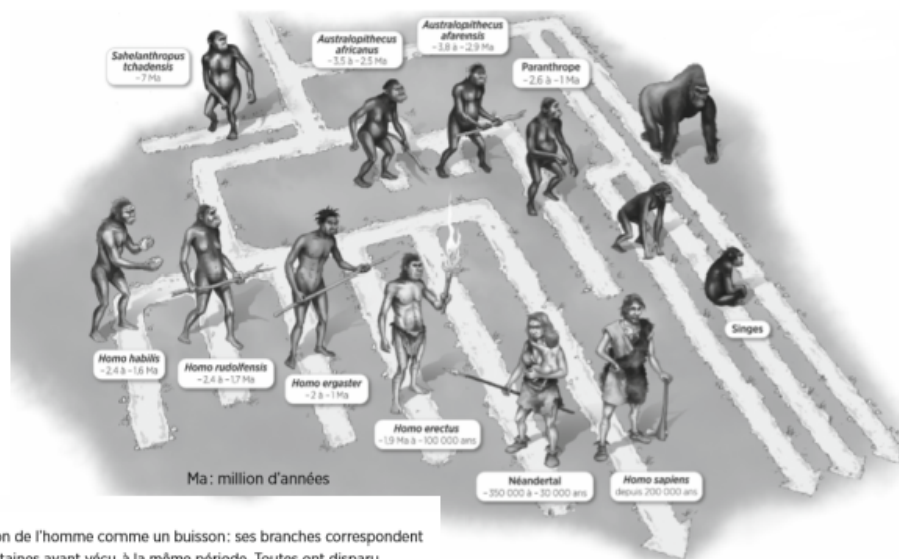
.....

.....

.....

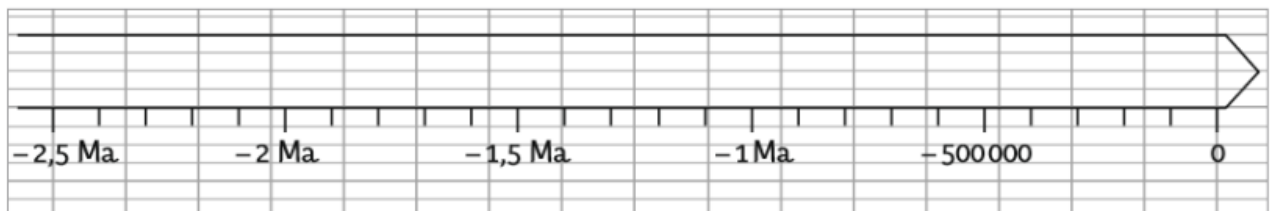
.....

2. Sur la frise chronologique ci-dessous, placez le nom et la période de vie des espèces humaines mentionnées dans la question 1.



Les hominidés

On peut représenter l'évolution de l'homme comme un buisson: ses branches correspondent à des espèces différentes, certaines ayant vécu à la même période. Toutes ont disparu, sauf l'*Homo sapiens*.





Se repérer dans le temps



Exercice 7

Consigne : En histoire, les siècles et les millénaires s'écrivent toujours en chiffres romains. Complétez le tableau suivant à l'aide de vos connaissances puis réalisez l'exercice.

1	2	3	4	5	6	7	8	9	10
11	12	13	14	15	16	17	18	19	20

1. Ecrivez en chiffres romains :

17^{ème} siècle :

5^{ème} siècle :

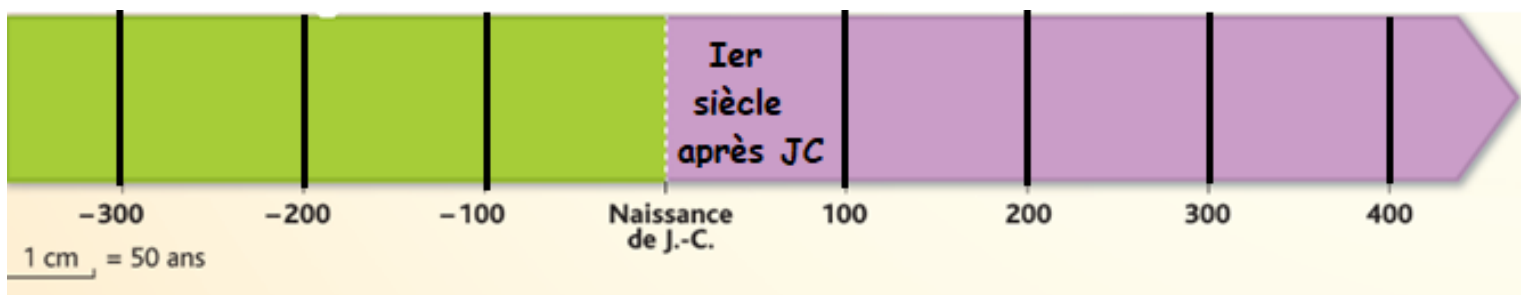
8^{ème} siècle :

19^{ème} siècle :

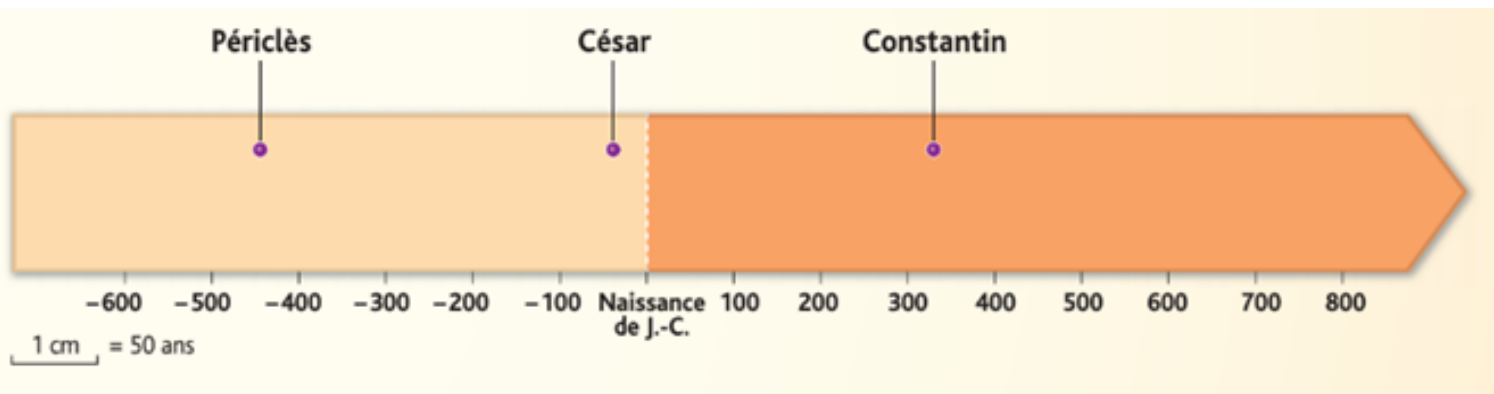
4^{ème} siècle :

Louis 14 :

2. Complétez la frise suivante en indiquant les siècles comme sur le modèle :



3. A quel siècle ont vécu les personnages suivants ?



Périclès :

César :

Constantin :



Se repérer dans le temps



Exercice 8

Consigne : A vous de jouer !

1. Coloriez le « bon » chiffre romain :

19	XIX	IXX	XVIII
24	XXIII	IXXIV	XXIV
17	XXVII	XVII	XIV
4	IV	VI	IX
10	VIII	IV	X

2. Ecrivez en chiffres arabes :

XXV :

XIII :

XVIII : XII :



Se repérer dans le temps



Exercice 9

Consigne : A vous de remettre dans l'ordre chronologique les documents suivants en les numérotant du plus ancien au plus récent puis indiquez à quelle période historique ils appartiennent:

